



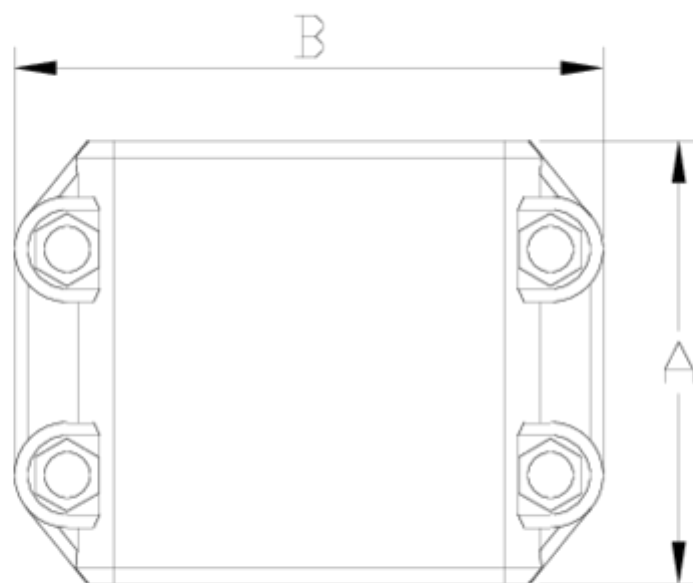
Clamp saddles

Blind part

ITEM 422

REFERENCE	DESCRIPTION	Net weight	Volumen (m ³)	Gross weight	Unidades lote
1003979	BLIND PART CLAMP SADDLE 20	0,0185	0,00473	0,4161	20
1003980	BLIND PART CLAMP SADDLE 25	0,0183	0,00473	0,293	10
1003981	BLIND PART CLAMP SADDLE 32	0,0232	0,00473	0,342	10
1003982	BLIND PART CLAMP SADDLE 40	0,0232	0,00473	0,342	10
1003983	BLIND PART CLAMP SADDLE 50	0,02729	0,00473	0,39	10
1003984	BLIND PART CLAMP SADDLE 63	0,0525	0,00473	0,635	10
1003985	BLIND PART CLAMP SADDLE 75	0,08826	0,00892	1,07	10
1003986	BLIND PART CLAMP SADDLE 90	0,1122	0,00892	1,262	10
1003987	BLIND PART CLAMP SADDLE 110	0,1788	0,00892	1,034	5
1003988	BLIND PART CLAMP SADDLE 125	0,2231	0,01553	1,3555	5
1003989	BLIND PART CLAMP SADDLE 140	0,3759	0,01553	2,1195	5
1003990	BLIND PART CLAMP SADDLE 160	0,4791	0,01553	2,6355	5
1003991	BLIND PART CLAMP SADDLE 200	0,7742	0,01553	4,1111	5
1003992	BLIND PART CLAMP SADDLE 32-1"	0,0232	0,00473	0,342	10
1003993	BLIND PART CLAMP SADDLE 25 50-1 1/4"	0,0297	0,00473	0,407	10
1003994	BLIND PART CLAMP SADDLE 180	0,522	0,02243	2,632432	5





ITEM 422 | Blind part

Código	f tubo - C	Peso (g)	A	B	Nº tornillos	PN	MEDIDA
03979	20	22	43	58	2	PN16	MÉTRICO
03980	25	27	45	66	2	PN16	MÉTRICO
03981	32	41	49	78	2	PN16	MÉTRICO
03992	32-1"	56	59	83	2	PN16	MÉTRICO
03982	40	48	59	83	2	PN16	MÉTRICO
03983	50	55	52	95	2	PN16	MÉTRICO
03993	50- 1 1/4"	120	70	103	4	PN16	MÉTRICO
03984	63	104	70	103	4	PN16	MÉTRICO
03985	75	138	85	113	4	PN10	MÉTRICO
03986	90	151	87	122	4	PN10	MÉTRICO



ITEM 422 | Blind part

03987	110	203	104	148	4	PN10	MÉTRICO
03988	125	254	101	170	4	PN10	MÉTRICO
03989	140	408	134	187	6	PN10	MÉTRICO
03990	160	452	136	208	6	PN10	MÉTRICO
03994	180	547	152	237	6	PN10	MÉTRICO
03991	200	802	173	266	6	PN6	MÉTRICO



Product Documents



Product Certificates

Company Certificates

