



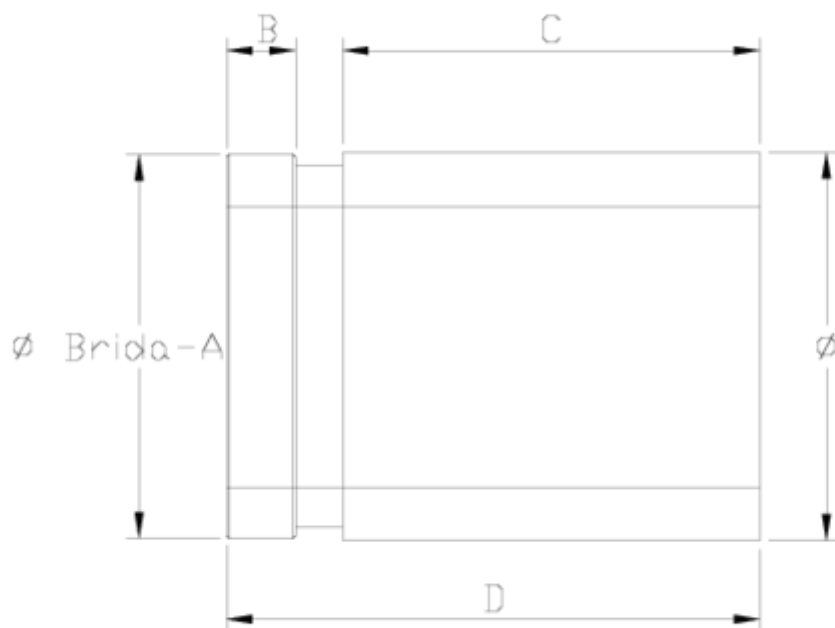
## Netvitc® coupling

# Cap Netvitc®

## ITEM 542

REFERENCE	DESCRIPTION	Net weight	Volumen (m <sup>3</sup> )	Gross weight	Unidades lote
110N086	NETV.TRANSIT.COUPLING PE 50	0,05903	0,00892	1,368	20
110N087	NETV.TRANSIT.COUPLING PE 63	0,10835	0,01553	2,705	20
110N088	NETV.TRANSIT.COUPLING PE 75	0,16235	0,00472	3,82	20
110N089	NETV.TRANSIT.COUPLING PE 90	0,25085	0,03129	5,63	20
110N090	NETV.TRANSIT.COUPLING PE 110	0,41123	0,02457	4,6	10
110N093	NETV.TRANSIT.COUPLING PE160	0,88	0,02243	4,501	4





## ITEM 542 | Cap Netvitc®

CÓDIGO	f BRIDA-A	f	PESO (g)	B	C	D	PN	MEDIDA
10n86	1 1/2"	50	46	16	56	80	PN10	MÉTRICO
10n87	2"	63	89	16	89	113	PN10	MÉTRICO
10n88	2 1/2"	75	125	16	90	114	PN10	MÉTRICO
10n89	3"	90	175	16	91	118	PN10	MÉTRICO
10n90	4"	110	320	16	100	128	PN10	MÉTRICO
10n93	6"	160	740	16	122	149	PN6	MÉTRICO



## Product Documents



## Product Certificates

## Company Certificates

