



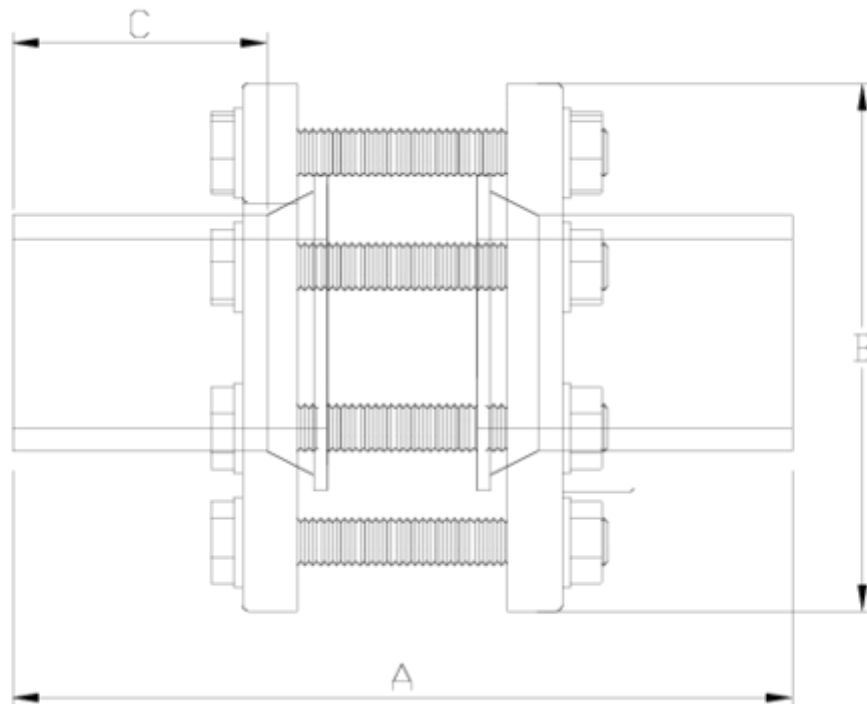
## System check valves

# PE plain flange union

## ITEM 602

REFERENCE	DESCRIPTION	Net weight	Volumen (m <sup>3</sup> )	Gross weight	Unidades lote
1010381	PLAIN FLANGE SET FOR PE PIPES 90	7,97	0,00892	8,135	1
1010382	PLAIN FLANGE SET FOR PE PIPES 110	9,5433	0,02243	9,87	1
1010383	PLAIN FLANGE SET FOR PE PIPES 125	10,32	0,02243	10,5804	1
1010384	PLAIN FLANGE SET FOR PE PIPES 140	13,525	0,01553	13,7854	1
1010385	PLAIN FLANGE SET FOR PE PIPES 160	17,317	0,03129	17,89	1
1010386	PLAIN FLANGE SET FOR PE PIPES 200	26,1048	0,03682	26,654	1
1010387	PLAIN FLANGE SET FOR PE PIPES 225	27,235	0,03129	27,7319	1
1010388	PLAIN FLANGE SET FOR PE PIPES 250	35,67	0,06347	36,5	1
1010389	PLAIN FLANGE SET FOR PE PIPES 315	31,4	0,13096	31,4	1
1010398	PLAIN FLANGE SET FOR PE PIPES 75	5,118	0,00891	10,4499	2





## ITEM 602 | PE plain flange union

Código	f tubo	Peso (g)	DN	A	B	C	Agujeros	PN	MEDIDA
10381	90	7970	80	277	200	100	18x8	PN16	MÉTRICO
10382	110	9808	100	284	220	102	18x8	PN16	MÉTRICO
10383	125	10320	110	352	230	135	18x8	PN16	MÉTRICO
10384	140	13525	125	335	250	125	18x8	PN16	MÉTRICO
10385	160	17750	150	333	285	122	22x8	PN10	MÉTRICO
10386	200	24566	175	355	340	132	22x8	PN10	MÉTRICO
10387	225	27235	200	368	340	136	22x8	PN10	MÉTRICO
10388	250	29446	225	473	399	180	22x12	PN10	MÉTRICO
10389	315	31400	300	581	450	210	22x12	PN10	MÉTRICO



## Product Documents



## Product Certificates

## Company Certificates

