

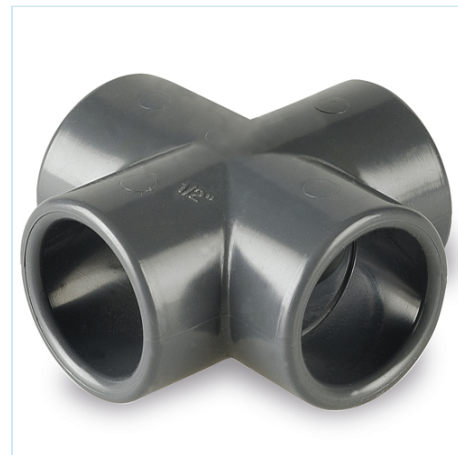


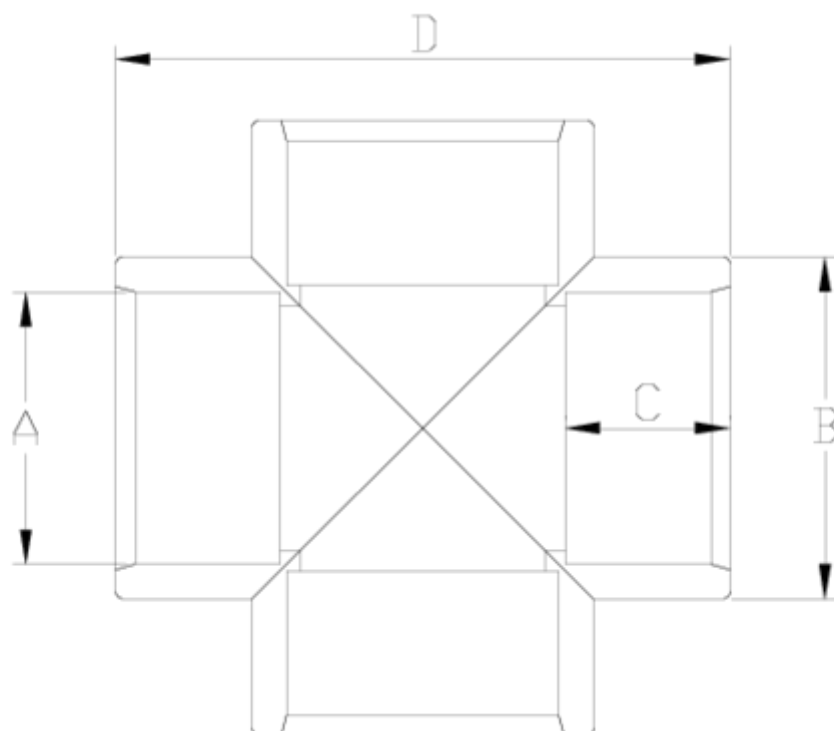
## Accesorios de presión PVC-U

# Cruz 90° Encolar

## ITEM 015

REFERENCIA	DESCRIPCIÓN	Peso neto	Volumen (m <sup>3</sup> )	Peso bruto	Unidades lote
1001244	CRUZ 90° ENCOLAR 40	0,146716	0,03682	7,885	50
1001245	CRUZ 90° ENCOLAR 50	0,217402	0,06347	11,657	50
1001246	CRUZ 90° ENCOLAR 63	0,391924	0,06347	10,585	25
1001247	CRUZ 90° ENCOLAR 75	0,6114	0,04880	10,3577	16
1001248	CRUZ 90° ENCOLAR 90	1,1665	0,06150	12,585	10
1001249	CRUZ 90° ENCOLAR 110	1,8479	0,06150	10,16	5
1001250	CRUZ 90° ENCOLAR 125	2,289875	0,06150	10,08	4
1001251	CRUZ 90° ENCOLAR 140	3,417	0,03682	7,38	2
1001252	CRUZ 90° ENCOLAR 160	4,29235	0,04880	9,16	2
1001253	CRUZ 90° ENCOLAR 200	7,3531	0,06347	8,14	1
1001311	CRUZ 90° ENCOLAR 20	0,040983	0,01553	4,425	100
1001312	CRUZ 90° ENCOLAR 25	0,054373	0,02244	5,925	100
1001313	CRUZ 90° ENCOLAR 32	0,092588	0,03129	7,98	80





## ITEM 015 | Cruz 90° Encolar

Código	A	Peso (g)	B	C	D	PN	MEDIDA
01311	20	34	27	16	56	PN16	MÉTRICO
01312	25	67	33	19	66	PN16	MÉTRICO
01313	32	112	41	22	82	PN16	MÉTRICO
01244	40	169	50	26	98	PN16	MÉTRICO
01245	50	288	63	31	121	PN16	MÉTRICO
01246	63	495	76	38	142	PN16	MÉTRICO
01247	75	670	89	44	166	PN16	MÉTRICO
01248	90	1142	108	51	203	PN16	MÉTRICO
01249	110	1812	131	61	240	PN16	MÉTRICO
01250	125	2311	145	69	277	PN16	MÉTRICO

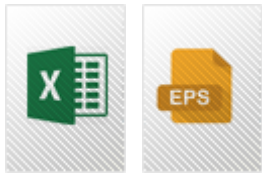


## ITEM 015 | Cruz 90° Encolar

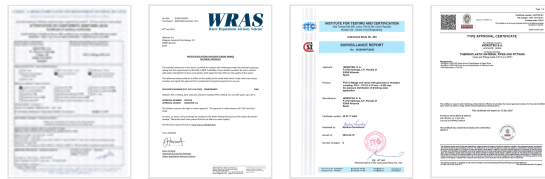
01251	140	3200	164	76	305	<b>PN16</b>	MÉTRICO
01252	160	4220	183	86	348	<b>PN10</b>	MÉTRICO
01253	200	6850	225	106	408	<b>PN10</b>	MÉTRICO



## Documentación de Producto



## Certificados de Producto



## Certificados de Empresa

