

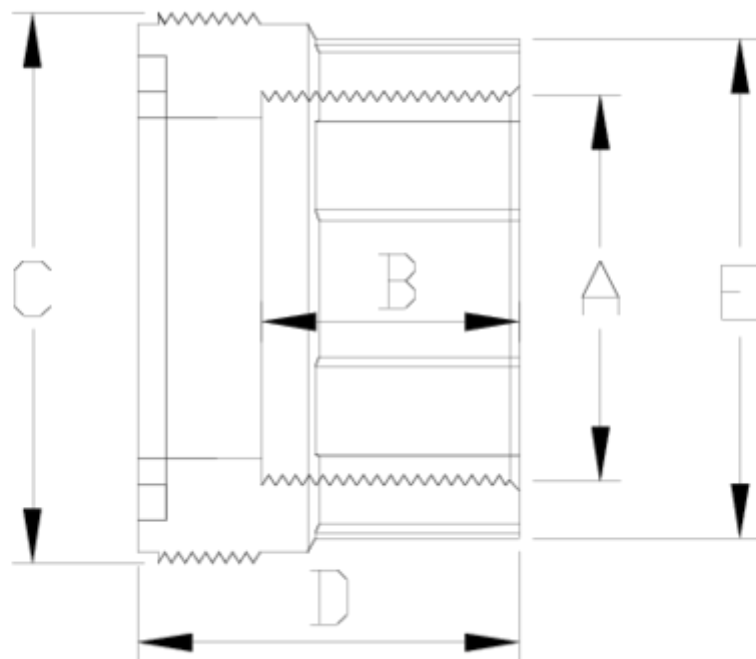


## Accesorios de presión PVC-U

# Raccord R/H enlace 3 p. ITEM 438

REFERENCIA	DESCRIPCIÓN	Peso neto	Volumen (m <sup>3</sup> )	Peso bruto	Unidades lote
1002934	RACORD R/H ENLACE 3P 1/2"	0,0127	0,00473	0,252	10
1002935	RACORD R/H ENLACE 3P 3/4"	0,02249	0,00473	0,35	10
1002936	RACORD R/H ENLACE 3P 1"	0,032	0,00473	0,43	10
1002937	RACORD R/H ENLACE 3P 1 1/4"	0,05629	0,00473	0,68	10
1002938	RACORD R/H ENLACE 3P 1 1/2"	0,08079	0,00473	0,925	10
1002939	RACORD R/H ENLACE 3P 2"	0,13	0,00473	1,41	10
1002940	RACORD R/H ENLACE 3P 2 1/2"	0,2418	0,01553	2,678	10
1002941	RACORD R/H ENLACE 3P 3"	0,4283	0,01553	2,8298	6
1002942	RACORD R/H ENLACE 3P 4"	0,588	0,02244	2,7795	4





## ITEM 438 | Raccord R/H enlace 3 p.

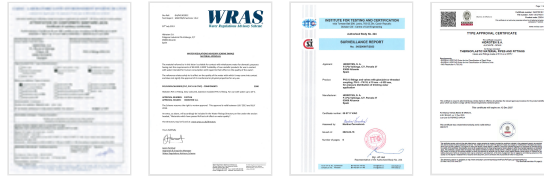
Codigo	A	Peso (g)	B	C	D	E	PN	ROSCA
02934	1/2"	13	16	33	26	28	PN10	BSP
02935	3/4"	24	19	42	29	36	PN10	BSP
02936	1"	32	22	48	32	42	PN10	BSP
02937	1 1/4"	65	26	59	41	52	PN10	BSP
02938	1 1/2"	92	31	66	46	59	PN10	BSP
02939	2"	131	38	78	56	73	PN10	BSP
02940	2 1/2"	230	44	89	61	85	PN10	BSP
02941	3"	420	48	122	69	113	PN10	BSP
02942	4"	625	55	145	79	134	PN10	BSP



## Documentación de Producto



## Certificados de Producto



## Certificados de Empresa

