



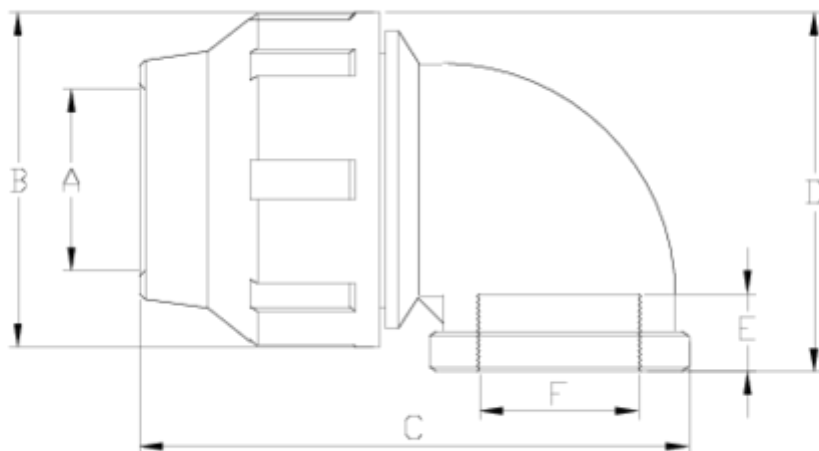
Accesorios PP para Polietileno

Codo 90° R/H reforzado

ITEM 106

REFERENCIA	DESCRIPCIÓN	Peso neto	Volumen (m ³)	Peso bruto	Unidades lote
1012129	CODO 90° R/HEMBRA REFORZADO 20-1/2"	0,060854	0,02243	5,356	80
1012130	CODO 90° R/HEMBRA REFORZADO 25-3/4"	0,089713	0,03129	7,75	80
1012131	CODO 90° R/HEMBRA REFORZADO 32-1"	0,131569	0,04117	9,1924	65
1012132	CODO 90° R/HEMBRA REFORZADO 40-1"1/4	0,247	0,03682	10,43	40
1012133	CODO 90° R/HEMBRA REFORZADO 50-1 1/2"	0,368203	0,06347	15,515	40
1012134	CODO 90° R/HEMBRA REFORZADO 63-2"	0,662213	0,06347	16,68	24
1012135	CODO 90° R/HEMBRA REFORZADO 75-2"1/2	1,04601	0,04460	11,19	10
1012136	CODO 90° R/HEMBRA REFORZADO 90-3"	1,76716	0,03682	9,385	5
1012137	CODO 90° R/HEMBRA REFORZADO 110-4"	2,50365	0,02244	5,495	2
1012384	CODO 90° R/HEMBRA REFORZADO 32-3/4"	0,14026	0,03129	9,69	65





ITEM 106 | Codo 90° R/H reforzado

Código	f tubo - F	Peso (g)	A	B	C	D	E	PN	TIPO ROSCA
12129	20 - 1/2"	64	21	46	87	57	20	PN16	BSP
12130	25 - 3/4"	89	26	55	97	65	20	PN16	BSP
12384	32 - 3/4"	132	33	64	111	76	20	PN16	BSP
12131	32 - 1"	128	33	64	111	76	22	PN16	BSP
12132	40 - 1 1/4"	235	42	76	138	91	25	PN16	BSP
12133	50 - 1 1/2"	348	51	91	153	106	25	PN16	BSP
12134	63 - 2"	596	64	109	189	120	29	PN16	BSP
12135	75 - 2 1/2"	992	77	133	220	142	34	PN10	BSP
12136	90 - 3"	1740	92	159	267	165	42	PN10	BSP
12137	110 - 4"	2423	112	183	303	201	51	PN10	BSP



ITEM 106 | Codo 90° R/H reforzado





Documentación de Producto



Certificados de Producto



Certificados de Empresa

