



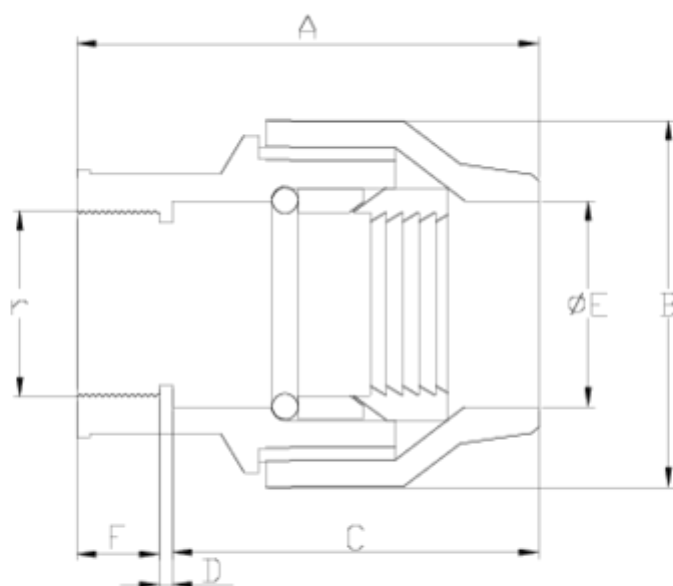
## Accesorios de latón

# Enlace recto mixto - hembra

## ITEM 151

| REFERENCIA | DESCRIPCIÓN                               | Peso neto | Volumen (m <sup>3</sup> ) | Peso bruto | Unidades lote |
|------------|---|-----------|---------------------------|------------|---------------|
| 1020046    | ENLACE RECTO MIXTO-HEMBRA LATON 20-1/2"   | 0,0825    | 0,00473                   | 5,065      | 60            |
| 1020047    | ENLACE RECTO MIXTO-HEMBRA LATON 25-3/4"   | 0,1308    | 0,00473                   | 5,35       | 40            |
| 1020048    | ENLACE RECTO MIXTO-HEMBRA LATON 32-1"     | 0,2206    | 0,00892                   | 6,805      | 30            |
| 1020049    | ENLACE RECTO MIXTO-HEMBRA LATON 40-1 1/4" | 0,3255    | 0,01553                   | 14,975     | 45            |
| 1020050    | ENLACE RECTO MIXTO-HEMBRA LATON 50-1 1/2" | 0,546     | 0,00892                   | 10,015     | 18            |
| 1020051    | ENLACE RECTO MIXTO-HEMBRA LATON 63-2"     | 0,9271    | 0,00892                   | 5,75       | 6             |
| 1020052    | ENLACE RECTO MIXTO-HEMBRA LATON 75-2 1/2" | 1,4729    | 0,00892                   | 9,025      | 6             |
| 1020053    | ENLACE RECTO MIXTO-HEMBRA LATON 90-3"     | 2,2921    | 0,01553                   | 9,495      | 4             |
| 1020054    | ENLACE RECTO MIXTO-HEMBRA LATON 110-4"    | 3,2738    | 0,00892                   | 6,735      | 2             |





## ITEM 151 | Enlace recto mixto - hembra

| Código | f tubo-R  | Peso (g) | A    | B    | C     | D   | E    | F    | r      | PN   | TIPO ROSCA |
|--------|-----------|----------|------|------|-------|-----|------|------|--------|------|------------|
| 20046  | 20-1/2"   | 100      | 44.5 | 35   | 32    | 2.5 | 21   | 10   | 1/2"   | PN25 | BSP        |
| 20047  | 25-3/4"   | 159      | 51   | 41.5 | 36    | 2.5 | 26   | 12.5 | 3/4"   | PN25 | BSP        |
| 20048  | 32-1"     | 213      | 60.3 | 49.5 | 42    | 2.3 | 33   | 16   | 1"     | PN25 | BSP        |
| 20049  | 40-1 1/4" | 369      | 66   | 61   | 47.7  | 1.8 | 41.8 | 16.5 | 1 1/4" | PN25 | BSP        |
| 20050  | 50-1 1/2" | 586      | 67   | 74.3 | 50    | 1.3 | 51.2 | 15.7 | 1 1/2" | PN25 | BSP        |
| 20051  | 63-2"     | 1002     | 86.5 | 91.2 | 65    | 3.5 | 64   | 18   | 2"     | PN25 | BSP        |
| 20052  | 75-2 1/2" | 1469     | 135  | 88   | 99.8  |     |      |      |        | PN25 | BSP        |
| 20053  | 90-3"     | 2240     | 154  | 104  | 111.4 |     |      |      |        | PN25 | BSP        |
| 20054  | 110-4"    | 3345     | 179  | 129  | 145   |     |      |      |        | PN25 | BSP        |



## Documentación de Producto



## Certificados de Producto

## Certificados de Empresa

