



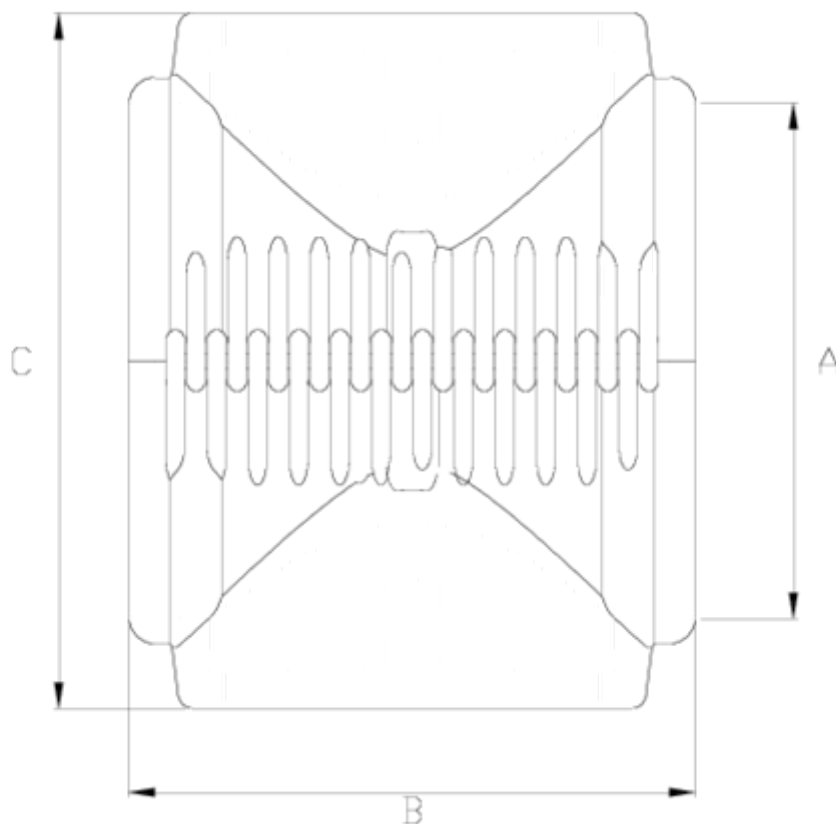
## Collarines Bisagra PPFV

# Cuerpo collarín bisagra toma doble

## ITEM 140



REFERENCIA	DESCRIPCIÓN	Peso neto	Volumen (m <sup>3</sup> )	Peso bruto	Unidades lote
1005144	CUERPO COLLARIN BISAGRA T/D 315 BOCA 140-160	5,4531	0,06347	6,24	1
1005145	CUERPO COLLARIN BISAGRA TOMA DOBLE 160	2,3501	0,04460	5,43	2
1005146	CUERPO COLLARIN BISAGRA TOMA DOBLE 200	2,671	0,04836	6,01	2
1005147	CUERPO COLLARIN BISAGRA TOMA DOBLE 225	3,06595	0,04836	6,797	2
1005148	CUERPO COLLARIN BISAGRA TOMA DOBLE 250	3,42495	0,04836	7,515	2
1005149	CUERPO COLLARIN BISAGRA T/D 315 BOCA COMUN	4,4047	0,04880	4,98	1
1005150	CUERPO COLLARIN BISAGRA T/D 400 BOCA COMUN	6,06	0,06347	6,89	1
1005151	CUERPO COLLARIN BISAGRA T/D 400 BOCA 140-160	5,91	0,08677	6,9317	1



## ITEM 140 | Cuerpo collarín bisagra toma doble

CÓDIGO	f tubo	PESOS	A	B	C	PN	MEDIDA
05145	160	2749	160	225	230	PN6	MÉTRICO
05146	200	2916	200	227	270	PN6	MÉTRICO
05147	225	3249	225	225	286	PN6	MÉTRICO
05148	250	3612	250	239	295	PN6	MÉTRICO
05149	315	4814	315	250	381	PN6	MÉTRICO
05144	315	5420	315	282	419	PN6	MÉTRICO
05150	400	6850	400	282	486	PN6	MÉTRICO
05151	400	6750	400	282	474	PN6	MÉTRICO



## Documentación de Producto



## Certificados de Producto

## Certificados de Empresa

