

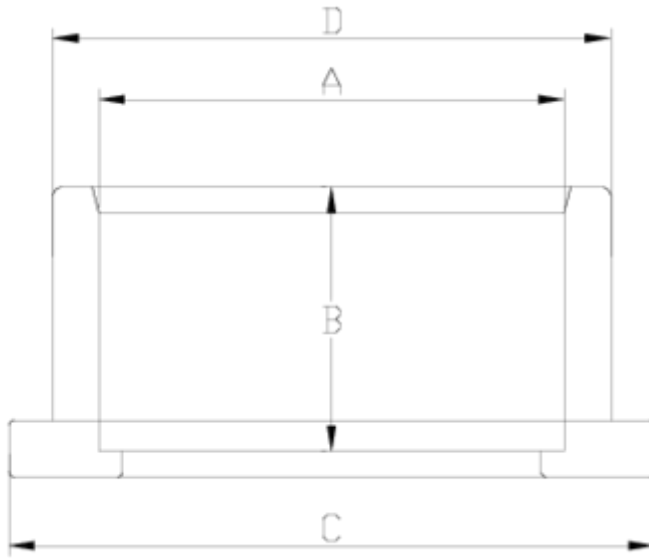


Bridas y portabridas

Portabrida plano ANSI ITEM 954

REFERENCIA	DESCRIPCIÓN	Peso neto	Volumen (m ³)	Peso bruto	Unidades lote
1010410	PORTABRIDA PLANO ANSI 1 1/2"	0,063	0,00891	3,2114	48
1010411	PORTABRIDA PLANO ANSI 2"	0,120061	0,02243	5,05	38
1010412	PORTABRIDA PLANO ANSI 2 1/2"	0,21018	0,03129	8,98	40
1010413	PORTABRIDA PLANO ANSI 3"	0,315219	0,03682	10,637	32
1010414	PORTABRIDA PLANO ANSI 4"	0,484039	0,06347	14,34	28
1010415	PORTABRIDA PLANO ANSI 5"	0,597	0,08677	12,9617	20
1010416	PORTABRIDA PLANO ANSI 6"	1,0194	0,04581	10,836	10
1010417	PORTABRIDA PLANO ANSI 8"	2,2533	0,01553	2,58	1







Documentación de Producto



Certificados de Producto



Certificados de Empresa

