



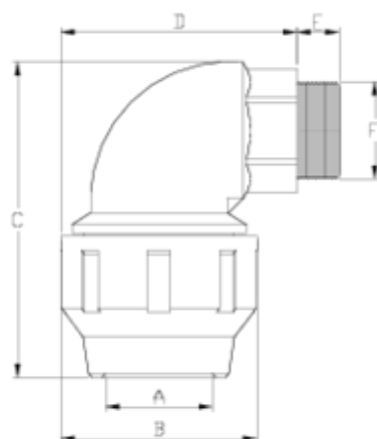
## PP Compression Fittings

# Codo 90° R/Macho

## ITEM 481

REFERENCIA	DESCRIPCIÓN	Peso neto	Volumen (m <sup>3</sup> )	Peso bruto	Unidades lote
112E091	CODO 90° R/MACHO 20-1/2" GRIS	0,059213	0,03129	5,31	80
112E092	CODO 90° R/MACHO 25-3/4" GRIS	0,0692	0,02244	4,93	50
112E093	CODO 90° R/MACHO 32-1" GRIS	0,134	0,03129	7,26	50
112E094	CODO 90° R/MACHO 40-1 1/4" GRIS	0,242	0,03648	7,96	30
112E095	CODO 90° R/MACHO 50-1 1/2" GRIS	0,388	0,03648	8,46	20
112E096	CODO 90° R/MACHO 63-2" GRIS	0,716547	0,04717	11,39	15
112E097	CODO 90° R/MACHO 75-2 1/2" GRIS	1,092	0,06150	11,018	10
112E098	CODO 90° R/MACHO 90-3" GRIS	1,859	0,03129	7,996	4
112E099	CODO 90° R/MACHO 110-4" GRIS	2,746	0,03129	6,052	2
112E361	CODO 90° R/MACHO 25-1/2" GRIS	0,09	0,02243	4,915	50
112E364	CODO 90° R/MACHO 32-3/4" GRIS	0,135	0,03129	7,38	50





## ITEM 481 | Codo 90° R/Macho

Código	f tubo - F	Peso (g)	A	B	C	D	E	PN	TIPO ROSCA
12E091	20 - 1/2"	60	21	46	83	77	15	PN16	BSP
12E361	25 - 1/2"	87	26	55	92	81	15	PN16	BSP
12E092	25 - 3/4"	90	26	55	92	81	15	PN16	BSP
12E364	32 - 3/4"	129	33	64	105	94	15	PN16	BSP
12E093	32 - 1"	134	33	64	105	94	17	PN16	BSP
12E094	40 - 1 1/4"	227	42	76	126	104	21	PN16	BSP
12E095	50 - 1 1/2"	370	51	91	145	128	21	PN16	BSP
12E096	63 - 2"	612	64	109	189	156	29	PN16	BSP
12E097	75 - 2 1/2"	1057	77	133	212	178	30	PN10	BSP
12E098	90 - 3"	1919	92	159	263	208	35	PN10	BSP



## ITEM 481 | Codo 90° R/Macho

12E099	110 - 4"	2769	112	183	303	244	41	<b>PN10</b>	BSP
--------	----------	------	-----	-----	-----	-----	----	-------------	-----





## Documentación de Producto



## Certificados de Producto

## Certificados de Empresa

