



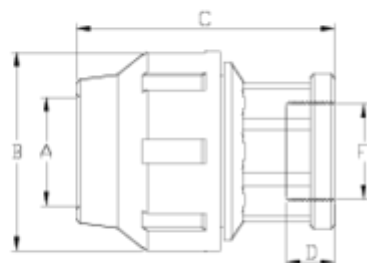
PP Compression Fittings

Enlace recto mixto - hembra reforzado

ITEM 478



REFERENCIA	DESCRIPCIÓN	Peso neto	Volumen (m ³)	Peso bruto	Unidades lote
112E112	ENLACE RECTO M/HEMBRA REF. 25-1/2" GRIS	0,09	0,03129	9,573	100
112E114	ENLACE RECTO M/HEMBRA REF. 32-3/4" GRIS	0,13	0,04460	13,729	100
112E138	ENLACE RECTO M/HEMBRA REF. 20-1/2" GRIS	0,060853	0,02244	6,573	100
112E139	ENLACE RECTO M/HEMBRA REF. 25-3/4" GRIS	0,08667	0,03129	9,24	100
112E140	ENLACE RECTO M/HEMBRA REF. 32-1" GRIS	0,12896	0,04460	13,59	100
112E141	ENLACE RECTO M/HEMBRA REF. 40-1 1/4" GRIS	0,218	0,04460	13,038	56
112E142	ENLACE RECTO M/HEMBRA REF. 50-1 1/2" GRIS	0,3461	0,04460	14,54	40
112E143	ENLACE RECTO M/HEMBRA REF. 63-2" GRIS	0,586375	0,06150	17,339	28
112E144	ENLACE RECTO M/HEMBRA REF. 75-2 1/2" GRIS	0,9301	0,03682	9,85	10
112E145	ENLACE RECTO M/HEMBRA REF. 90-3" GRIS	1,7402	0,03682	9,25	5
112E146	ENLACE RECTO M/HEMBRA REF. 110-4" GRIS	2,064	0,02244	4,668	2



ITEM 478 | Enlace recto mixto - hembra reforzado

Código	f tubo - F	Peso (g)	A	B	C	D	PN	TIPO ROSCA
12E138	20 - 1/2"	63	21	46	76	18	PN16	BSP
12E112	25 - 1/2"	93	26	55	83	18	PN16	BSP
12E139	25 - 3/4"	90	26	55	84	21	PN16	BSP
12E114	32 - 3/4"	135	33	63	92	21	PN16	BSP
12E140	32 - 1"	130	33	63	93	23	PN16	BSP
12E141	40 - 1 1/4"	218	42	76	112	25	PN16	BSP
12E142	50 - 1 1/2"	314	51	91	119	25	PN16	BSP
12E143	63 - 2"	550	64	109	141	29	PN16	BSP
12E144	75 - 2 1/2"	902	77	133	169	34	PN10	BSP
12E145	90 - 3"	1494	92	159	204	38	PN10	BSP



ITEM 478 | Enlace recto mixto - hembra reforzado

12E146

110 - 4"

2064

112

183

231

50

PN10

BSP



Documentación de Producto



Certificados de Producto

Certificados de Empresa

