

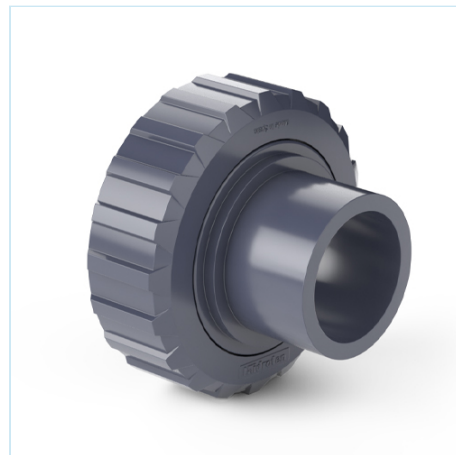


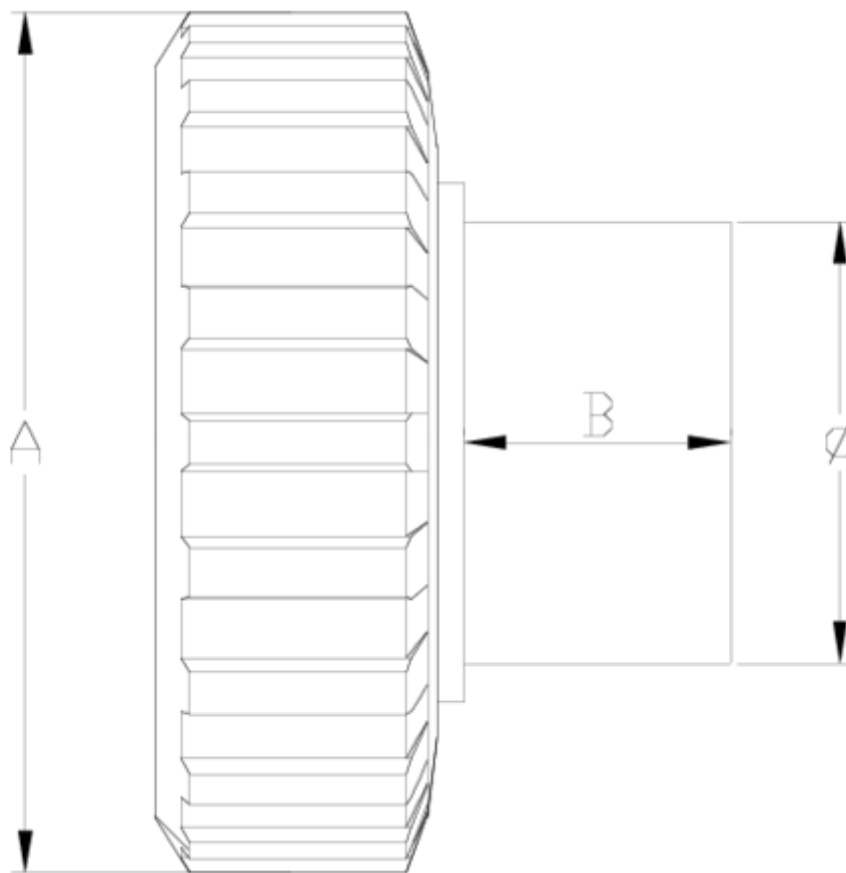
## Recambios

# Salida encolar macho

## ITEM 639

REFERENCIA	DESCRIPCIÓN	Peso neto	Volumen (m <sup>3</sup> )	Peso bruto	Unidades lote
111D811	SALIDA ENC/MACHO V.E. BIDIRECCIONAL 20	0,039	0,00891	2,53	60
111D812	SALIDA ENC/MACHO V.E. BIDIRECCIONAL 25	0,056	0,00892	2,4774	40
111D813	SALIDA ENC/MACHO V.E. BIDIRECCIONAL 32	0,08	0,01553	5,1267	60
111D814	SALIDA ENC/MACHO V.E. BIDIRECCIONAL 40	0,14	0,01553	4,3167	28
111D815	SALIDA ENC/MACHO V.E. BIDIRECCIONAL 50	0,31	0,02244	9,7877	30
111D816	SALIDA ENC/MACHO V.E. BIDIRECCIONAL 63	0,336	0,02244	8,554	24





## ITEM 639 | Salida encolar macho

CÓDIGO	f	PESO (g)	DN	A	B	PN	MEDIDA
11D811	20	41	15	55	16	PN16	MÉTRICO
11D812	25	60	20	62	19	PN16	MÉTRICO
11D813	32	86	25	72	23	PN16	MÉTRICO
11D814	40	152	32	88	25	PN16	MÉTRICO
11D815	50	238	40	103	31	PN16	MÉTRICO
11D816	63	374	50	120	38	PN16	MÉTRICO



## Documentación de Producto



## Certificados de Producto

## Certificados de Empresa

