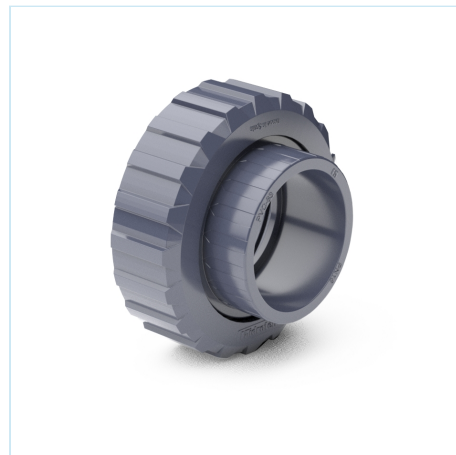


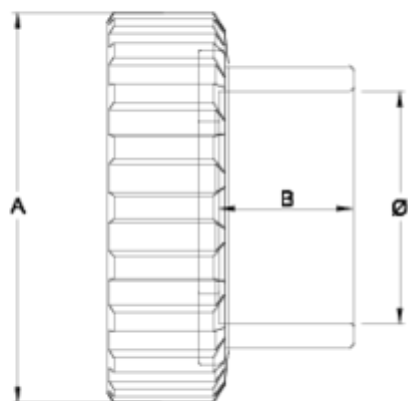


## Recambios

# Salida encolar mayorado - Combinación de gama ITEM 961

| REFERENCIA | DESCRIPCIÓN                              | Peso neto | Volumen (m <sup>3</sup> ) | Peso bruto | Unidades lote |
|------------|--|-----------|---------------------------|------------|---------------|
| 111D818    | SALIDA ENCOLAR V.E. BIDIRECCIONAL 90-110 | 0,913     | 0,02243                   | 9,6177     | 10            |
| 111D819    | SALIDA ENCOLAR V.E. BIDIRECCIONAL 63-75  | 0,34633   | 0,01553                   | 3,79       | 10            |
| 111D820    | SALIDA ENCOLAR V.E. BIDIRECCIONAL 75-90  | 0,651     | 0,02243                   | 6,9977     | 10            |





## ITEM 961 | Salida encolar mayorado - Combinación de gama

| CÓDIGO | Ø   | PESO (g) | DN  | A   | B  | PN   | MEDIDA  |
|--------|-----|----------|-----|-----|----|------|---------|
| 11D819 | 75  | 325      | 65  | 121 | 45 | PN10 | MÉTRICO |
| 11D820 | 90  | 651      | 80  | 151 | 51 | PN10 | MÉTRICO |
| 11D818 | 110 | 913      | 100 | 175 | 61 | PN10 | MÉTRICO |
| 11810  | 125 | 1572     | 113 | 210 | 71 | PN10 | MÉTRICO |
| 11811  | 140 | 1730     | 125 | 210 | 76 | PN10 | MÉTRICO |
| 11816  | 140 | 1690     | 125 | 228 | 76 | PN10 | MÉTRICO |



## Documentación de Producto



## Certificados de Producto

## Certificados de Empresa

