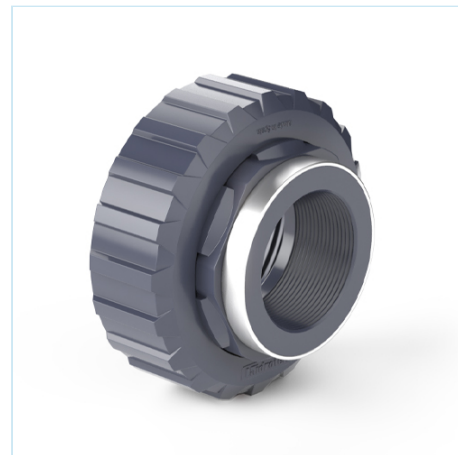




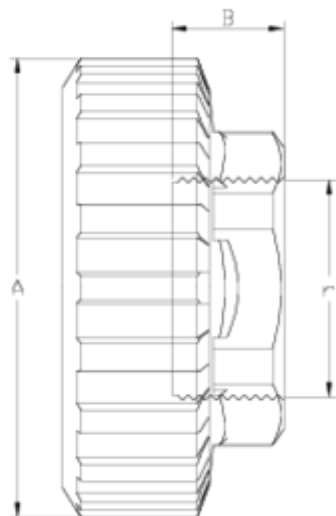
## Recambios

# Salida rosca hembra reforzada ITEM 641



REFERENCIA	DESCRIPCIÓN	Peso neto	Volumen (m <sup>3</sup> )	Peso bruto	Unidades lote
111D831	SALIDA V.E. BIDIRECCIONAL R/H 1/2" REF	0,0761	0,00892	4,7534	60
111D832	SALIDA V.E. BIDIRECCIONAL R/H 3/4" REF	0,064	0,00892	2,7474	40
111D833	SALIDA V.E. BIDIRECCIONAL R/H 1" REF	0,0901	0,00892	5,5934	60
111D834	SALIDA V.E. BIDIRECCIONAL R/H 1 1/4" REF	0,148	0,00892	4,3314	28
111D835	SALIDA V.E. BIDIRECCIONAL R/H 1 1/2" REF	0,2463	0,01553	7,7157	30
111D836	SALIDA V.E. BIDIRECCIONAL R/H 2" REF	0,3496	0,02244	8,879	24
111D837	SALIDA V.E. BIDIRECCIONAL R/H 2 1/2" REF	0,6185	0,01553	2,8007	4
111D838	SALIDA V.E. BIDIRECCIONAL R/H 3" REF	0,993325	0,01553	4,3	4





## ITEM 641 | Salida rosca hembra reforzada

CÓDIGO	r	PESO (g)	DN	A	B	PN	TIPO ROSCA
11D831	1/2"	49	15	55	17	PN16	BSP
11D832	3/4"	69	20	62	20	PN16	BSP
11D833	1"	93	25	72	23	PN16	BSP
11D834	1 1/4"	160	32	88	26	PN16	BSP
11D835	1 1/2"	251	40	103	33	PN16	BSP
11D836	2"	405	50	120	29	PN16	BSP
11D837	2 1/2"	620	65	150	33	PN10	BSP
11D838	3"	1115	80	181	36	PN10	BSP



## Documentación de Producto



## Certificados de Producto

## Certificados de Empresa

