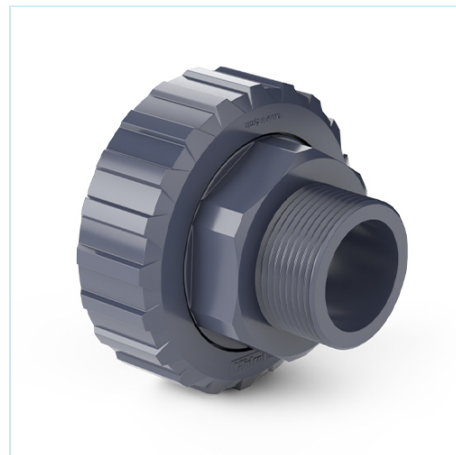


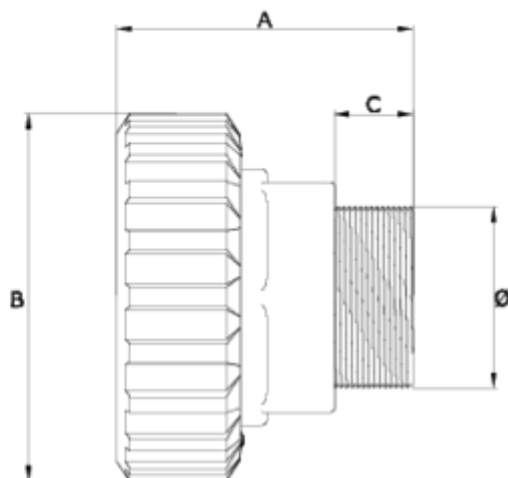


Recambios

salida rosca macho - combinación de gama ITEM 962



| REFERENCIA | DESCRIPCIÓN | Peso neto | Volumen (m ³) | Peso bruto | Unidades lote |
|------------|--|-----------|---------------------------|------------|---------------|
| 111D895 | SALIDA R/MACHO V.E. BIDIRECCIONAL 1/2" | 0,0458 | 0,00891 | 2,937 | 60 |
| 111D896 | SALIDA R/MACHO V.E. BIDIRECCIONAL 3/4" | 0,064065 | 0,00891 | 2,75 | 40 |
| 111D897 | SALIDA R/MACHO V.E. BIDIRECCIONAL 1" | 0,097222 | 0,01553 | 6,16 | 60 |
| 111D898 | SALIDA R/MACHO V.E. BIDIRECCIONAL 1 1/4" | 0,169154 | 0,01553 | 5,063 | 28 |
| 111D899 | SALIDA R/MACHO V.E. BIDIRECCIONAL 1 1/2" | 0,26934 | 0,01553 | 8,4069 | 30 |
| 111D918 | SALIDA R/MACHO V.E. BIDIRECCIONAL 2" | 0,4123 | 0,03129 | 10,47 | 24 |
| 111D919 | SALIDA R/MACHO V.E. BIDIRECCIONAL 2 1/2" | 0,69 | 0,02243 | 7,369 | 10 |
| 111D920 | SALIDA R/MACHO V.E. BIDIRECCIONAL 3" | 1,225 | 0,03682 | 5,4492 | 4 |



ITEM 962 | salida rosca macho - combinación de gama

| CÓDIGO | Ø | PESO(g) | A | B | C | PN | MEDIDA |
|--------|--------|---------|----|-----|----|------|---------|
| 11D895 | 1/2" | 46 | 36 | 52 | 14 | PN10 | MÉTRICO |
| 11D896 | 3/4" | 63 | 40 | 59 | 16 | PN10 | MÉTRICO |
| 11D897 | 1" | 81 | 47 | 70 | 19 | PN10 | MÉTRICO |
| 11D898 | 1 1/4" | 157 | 52 | 84 | 21 | PN10 | MÉTRICO |
| 11D899 | 1 1/2" | 269 | 60 | 99 | 22 | PN10 | MÉTRICO |
| 11D918 | 2" | 412 | 67 | 121 | 25 | PN10 | MÉTRICO |
| 11D919 | 2 1/2" | 690 | 82 | 151 | 31 | PN10 | MÉTRICO |
| 11D920 | 3" | 1225 | 91 | 175 | 33 | PN10 | MÉTRICO |



Documentación de Producto



Certificados de Producto

Certificados de Empresa

