

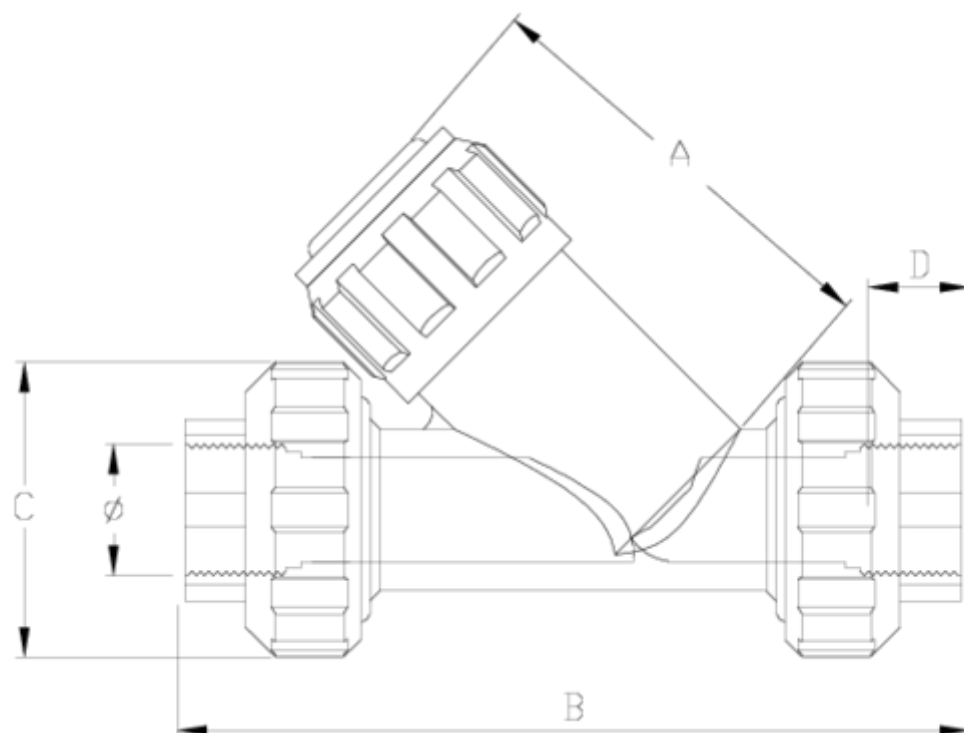


## Válvulas y filtros de asiento inclinado

# Filtro asiento inclinado salida R/H - junta EPDM ITEM 536

REFERENCIA	DESCRIPCIÓN	Peso neto	Volumen (m <sup>3</sup> )	Peso bruto	Unidades lote
1021421	FILTRO ASIENTO INCLINADO R/HEMBRA 1/2"	0,21933	0,00891	2,319	8
1021422	FILTRO ASIENTO INCLINADO R/HEMBRA 3/4"	0,36883	0,01553	4,015	10
1021423	FILTRO ASIENTO INCLINADO R/HEMBRA 1"	0,519	0,01553	5,19	10





## ITEM 536 | Filtro asiento inclinado salida R/H - junta EPDM

CÓDIGO	f	DN	Peso (g)	A	B	C	D	PN	TIPO ROSCA
21421	1/2"	15	231.3	73	140	52	16	PN16	BSP
21422	3/4"	20	349.2	85	164	59	17	PN16	BSP
21423	1"	25	515.7	102	183	69	21	PN16	BSP



## Documentación de Producto



## Certificados de Producto

## Certificados de Empresa

