



## Brides et prote-bridés

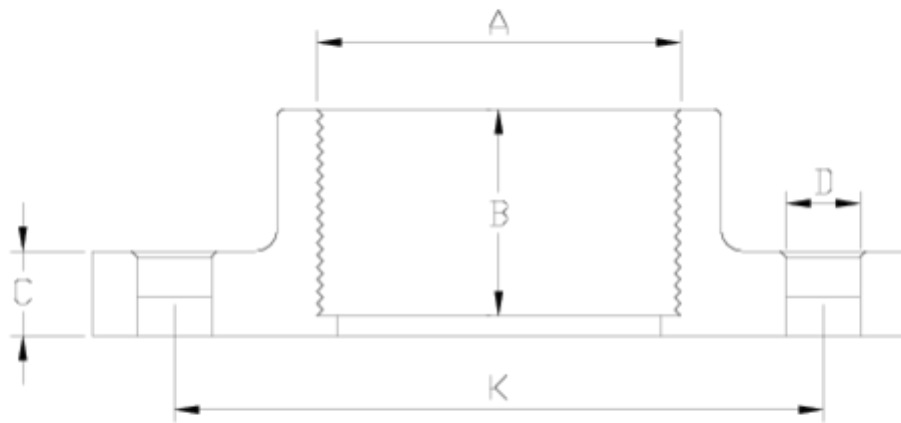
# Bride compacte sortie femelle renforcé

## ITEM 071



RÉFÉRENCE	DESCRIPTION	Poids net	Volume (m <sup>3</sup> )	Poids brut	Unités par lot
1010055	BRIDA COMPACTA S/R REF 1 1/2"	0,366925	0,03129	15,25	40
1010056	BRIDA COMPACTA S/R REF 2"	0,5029	0,03682	18,655	36
1010057	BRIDA COMPACTA S/R REF. 2 1/2"	0,588	0,04117	14,7524	24
1010058	BRIDA COMPACTA S/R REF. 3"	0,881603	0,06347	27,235	30
1010059	BRIDA COMPACTA S/R REF. 4"	1,061089	0,06347	19,74	18





## ITEM 071 | Bride compacte sortie femelle renforcé

Código	A	Peso (g)	B	K	C	D	PN	ROSCA
10055	1 1/2"	384	29	110	18	4x18	PN10	BSP
10056	2"	445	30	125	18	4x18	PN10	BSP
10057	2 1/2"	612	30	145	19	4x18	PN10	BSP
10058	3"	789	35	146-160	21	8x18	PN10	BSP
10059	4"	1045	39	178-190	23	8x18	PN10	BSP





## Documentation Produit



## Certifications de produits



## Certificats d'entreprise



Pol. Ind. Plá Vallonga,  
c/ Agua, 28  
03006 ALICANTE (España)



+34 965 11 42 82



+34 965 11 48 62



tecnicocomercial@hidroten.es



Service d'Attention  
Technique Commerciale  
+34 966 105 888



www.hidroten.es