



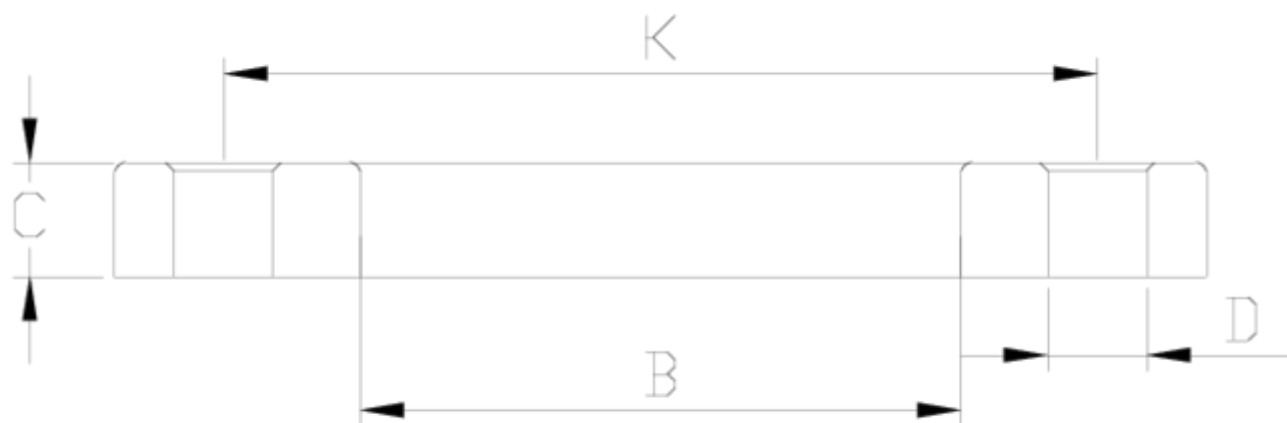
## Brides et prote-bridés

# Bride plate de sûreté en acier galvanisé pour porte-bride PE ITEM 412



RÉFÉRENCE	DESCRIPTION	Poids net	Volume (m <sup>3</sup> )	Poids brut	Unités par lot
1010546	BRIDA ACERO ZINCADO 63 PE	11,135	0,00708	11,135	4
1010547	BRIDA ACERO ZINCADO 75 PE	2,432225	0,00708	9,97	4
1010548	BRIDA ACERO ZINCADO 90 PE	3,154725	0,00708	12,86	4
1010549	BRIDA ACERO ZINCADO 110 PE	3,609725	0,00708	14,68	4
1010550	BRIDA ACERO ZINCADO 125 PE	17,595	0,01234	21,99	4
1010551	BRIDA ACERO ZINCADO 140 PE	4,4802	0,01234	18,1688	4
1010552	BRIDA ACERO ZINCADO 160 PE	6,16	0,01234	24,888	4
1010554	BRIDA ACERO ZINCADO 200 PE	8,675	0,00000	8,675	1
1010555	BRIDA ACERO ZINCADO 225 PE	8,185	0,00000	8,185	1
1010556	BRIDA ACERO ZINCADO 250 PE	11,365	0,00319	11,365	1
1010557	BRIDA ACERO ZINCADO 315 PE	12,49	0,00000	12,49	1
1010558	BRIDA ACERO ZINCADO 355 PE	18	0,00000	18	1





## ITEM 412 | Bride plate de sûreté en acier galvanisé pour porte-bride PE

Código	f	Peso (g)	B	K	C	D	PN	MEDIDA
10546	50	1886	58	125	12	4x18	PN16	MÉTRICO
10547	63	2329.9	72	145	12	4x18	PN16	MÉTRICO
10548	75	2213.75	85	145	13	4x18	PN16	MÉTRICO
10549	90	2194.2	100	160	13	8x18	PN16	MÉTRICO
10550	110	2519.65	125	170	13	8x18	PN16	MÉTRICO
10551	125	3530.5	140	210	13	8x18	PN16	MÉTRICO
10552	140	2709.4	152	210	13	8x18	PN16	MÉTRICO
10553	160	3622.5	172	240	13	8x22	PN10	MÉTRICO
10554	200-PN10	6012.2	220	295	15	8x22	PN10	MÉTRICO
10555	225	6996.6	238	295	15	8x22	PN10	MÉTRICO





## ITEM 412 | Bride plate de sûreté en acier galvanisé pour porte-bride PE

10556	250	7521	270	350	15	12x22	PN10	MÉTRICO
10557	315	9545	335	400	15	12x22	PN10	MÉTRICO





## Documentation Produit



## Certifications de produits



## Certificats d'entreprise



Pol. Ind. Plá Vallonga,  
c/ Agua, 28  
03006 ALICANTE (España)



+34 965 11 42 82



+34 965 11 48 62



tecnicocomercial@hidroten.es



Service d'Attention  
Technique Commerciale  
+34 966 105 888



www.hidroten.es