



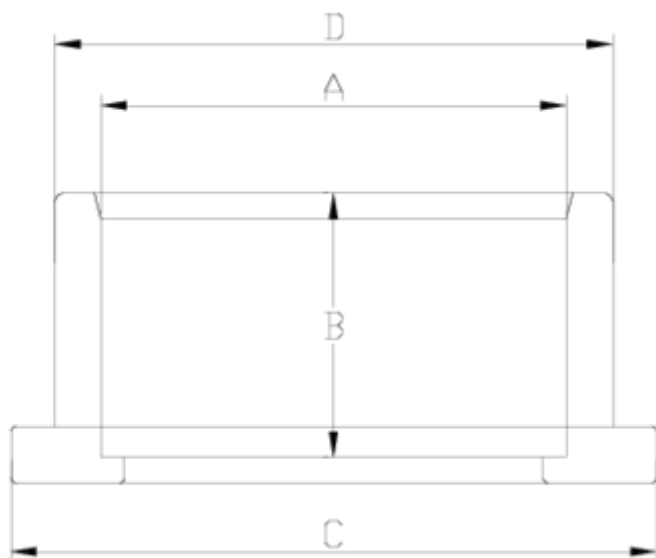
## Brides et prote-bridés

# Porte-bride plat PVC

## ITEM 072

RÉFÉRENCE	DESCRIPTION	Poids net	Volume (m³)	Poids brut	Unités par lot
1010130	PORTABRIDA PLANO PVC 50	0,062666	0,01553	3,46	50
1010131	PORTABRIDA PLANO PVC 63	0,107034	0,02244	4,555	38
1010132	PORTABRIDA PLANO PVC 75	0,1918	0,03129	8,245	40
1010133	PORTABRIDA PLANO PVC 90	0,286203	0,03129	9,775	32
1010134	PORTABRIDA PLANO PVC 110	0,525111	0,06347	15,49	28
1010135	PORTABRIDA PLANO PVC 125	0,645546	0,06347	16,28	24
1010136	PORTABRIDA PLANO PVC 140	0,920665	0,06149	19,3338	20
1010137	PORTABRIDA PLANO PVC 160	1,27182	0,06347	13,36	10
1010138	PORTABRIDA PLANO PVC 200	1,625643	0,06150	12,3	7
1010139	PORTABRIDA PLANO PVC 225	1,8433	0,01553	2,17	1
1010140	PORTABRIDA PLANO PVC 250	3,334	0,03682	3,907	1
1010141	PORTABRIDA PLANO PVC 315	4,6766	0,04117	5,317	1
1010143	PORTABRIDA PLANO PVC 200-PN10	1,8635	0,06150	13,965	7
1010146	PORTABRIDA PLANO PVC 355	5,89	0,06347	6,72	1
1010144	PORTABRIDA PLANO PVC 400	9	0,00000	9	1





## ITEM 072 | Porte-bride plat PVC

Código	A	Peso (g)	B	C	D	PN	MEDIDA
10130	50	62	31	73	61	PN16	MÉTRICO
10131	63	107	38	90	76	PN16	MÉTRICO
10132	75	196	44	109	90	PN16	MÉTRICO
10133	90	286	51	125	108	PN16	MÉTRICO
10134	110	525	61	160	132	PN16	MÉTRICO
10135	125	645	71	168	147	PN16	MÉTRICO
10136	140	920	76	188	165	PN16	MÉTRICO
10137	160	1272	86	213	189	PN10	MÉTRICO
10138	200	1625	100	247	225	PN6	MÉTRICO
10143	200-PN10	1601	106	261	235	PN10	MÉTRICO





## ITEM 072 | Porte-bride plat PVC

10139	225	1843	127	274	248	<b>PN10</b>	MÉTRICO
10140	250	3340	131	328	281	<b>PN10</b>	MÉTRICO
10141	315	4676	164	378	348	<b>PN10</b>	MÉTRICO
10146	355	5890	184	430	384	<b>PN6</b>	MÉTRICO
10144	400	9000	220	485	438	<b>PN6</b>	MÉTRICO





## Documentation Produit



## Certifications de produits



## Certificats d'entreprise



Pol. Ind. Plá Vallonga,  
c/ Agua, 28  
03006 ALICANTE (España)



+34 965 11 42 82



+34 965 11 48 62



tecnicocomercial@hidroten.es



Service d'Attention  
Technique Commerciale  
+34 966 105 888



www.hidroten.es