



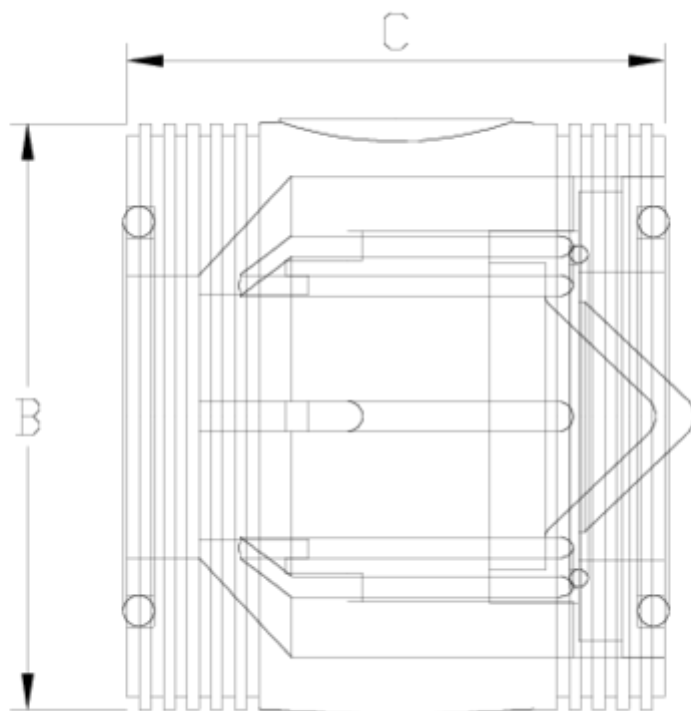
Pièces de rechange

Corps central vanne anti-retour- Joint EPDM ITEM 278



| RÉFÉRENCE | DESCRIPTION | Poids net | Volume (m ³) | Poids brut | Unités par lot |
|-----------|---------------------------------|-----------|--------------------------|------------|----------------|
| 1016401 | CUERPO CENTRAL V ANTIRETORNO 20 | 0,06772 | 0,00892 | 2,085 | 30 |
| 1016402 | CUERPO CENTRAL V ANTIRETORNO 25 | 0,066724 | 0,00892 | 1,68051 | 20 |
| 1016403 | CUERPO CENTRAL V ANTIRETORNO 32 | 0,149717 | 0,01553 | 4,83 | 30 |
| 1016404 | CUERPO CENTRAL V ANTIRETORNO 40 | 0,22565 | 0,00892 | 3,39 | 14 |
| 1016405 | CUERPO CENTRAL V ANTIRETORNO 50 | 0,320887 | 0,01553 | 5,14 | 15 |
| 1016406 | CUERPO CENTRAL V ANTIRETORNO 63 | 0,529775 | 0,02244 | 6,845 | 12 |
| 1016407 | CUERPO CENTRAL V ANTIRETORNO 75 | 1,07 | 0,02244 | 4,82 | 4 |
| 1016408 | CUERPO CENTRAL V ANTIRETORNO 90 | 1,678075 | 0,02244 | 7,2 | 4 |





ITEM 278 | Corps central vanne anti-retour- Joint EPDM

| Código EPDM | d | Peso | B | C | PN | MEDIDA |
|-------------|----|------|-----|-----|------|---------|
| 16401 | 20 | 60 | 42 | 44 | PN16 | MÉTRICO |
| 16402 | 25 | 74 | 47 | 48 | PN16 | MÉTRICO |
| 16403 | 32 | 145 | 57 | 66 | PN16 | MÉTRICO |
| 16404 | 40 | 229 | 71 | 71 | PN16 | MÉTRICO |
| 16405 | 50 | 297 | 82 | 77 | PN16 | MÉTRICO |
| 16406 | 63 | 495 | 98 | 90 | PN16 | MÉTRICO |
| 16407 | 75 | 1495 | 127 | 120 | PN10 | MÉTRICO |
| 16408 | 90 | 2249 | 151 | 141 | PN10 | MÉTRICO |





Documentation Produit



Certifications de produits

Certificats d'entreprise

