



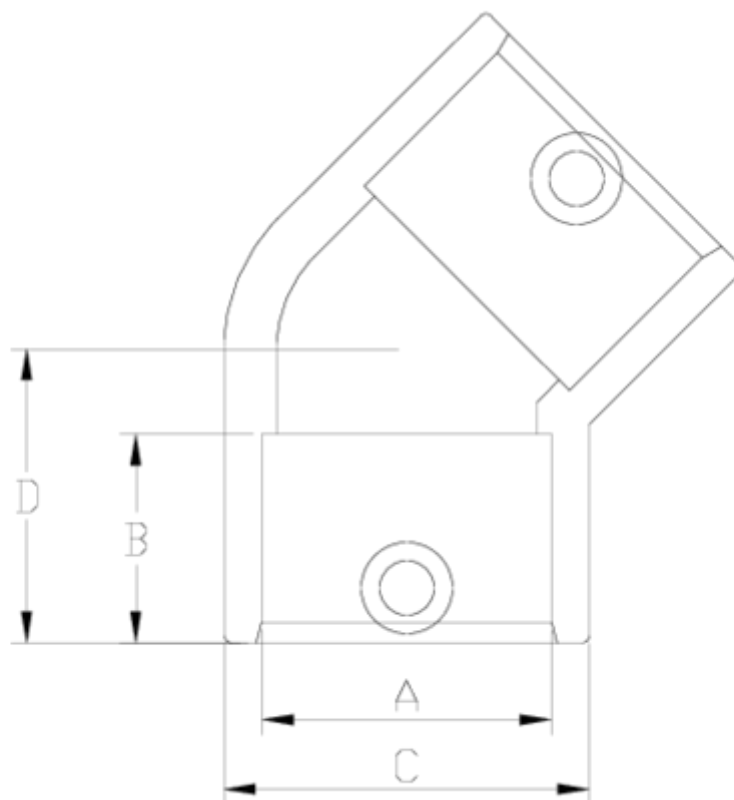
## Electrofusion

# Coude 45° électrofusion

## ITEM 161

RÉFÉRENCE	DESCRIPTION	Poids net	Volume (m <sup>3</sup> )	Poids brut	Unités par lot
1019033	CODO 45° ELECTROSOLDABLE 32	0,082665	0,01553	1,98	20
1019034	CODO 45° ELECTROSOLDABLE 40	0,10326	0,00892	1,22	10
1019035	CODO 45° ELECTROSOLDABLE 50	0,17383	0,01553	2,065	10
1019036	CODO 45° ELECTROSOLDABLE 63	0,24233	0,01553	2,75	10
1019037	CODO 45° ELECTROSOLDABLE 75	0,345288	0,02243	3,25	8
1019038	CODO 45° ELECTROSOLDABLE 90	0,755725	0,03682	6,595	8
1019039	CODO 45° ELECTROSOLDABLE 110	0,924117	0,04880	6,12	6
1019040	CODO 45° ELECTROSOLDABLE 125	1,227517	0,04460	8,095	6
1019042	CODO 45° ELECTROSOLDABLE 160	2,71366	0,08678	14,59	5





## ITEM 161 | Coude 45° électrofusion

Código	f tubo-A	Peso (g)	B	C	D	PN	MEDIDA
19033	32	87	31	45	42	PN16	MÉTRICO
19034	40	121	41	55	52	PN16	MÉTRICO
19035	50	140	47	67	67	PN16	MÉTRICO
19036	63	274	54	84	68	PN16	MÉTRICO
19037	75	437	48	97	68	PN16	MÉTRICO
19038	90	537	67	118	97	PN16	MÉTRICO
19039	110	974	80	139	112	PN16	MÉTRICO
19040	125	1420	85	158	120	PN16	MÉTRICO
19042	160	1800	100	197	150	PN16	MÉTRICO





## Documentation Produit



## Certifications de produits

## Certificats d'entreprise

