



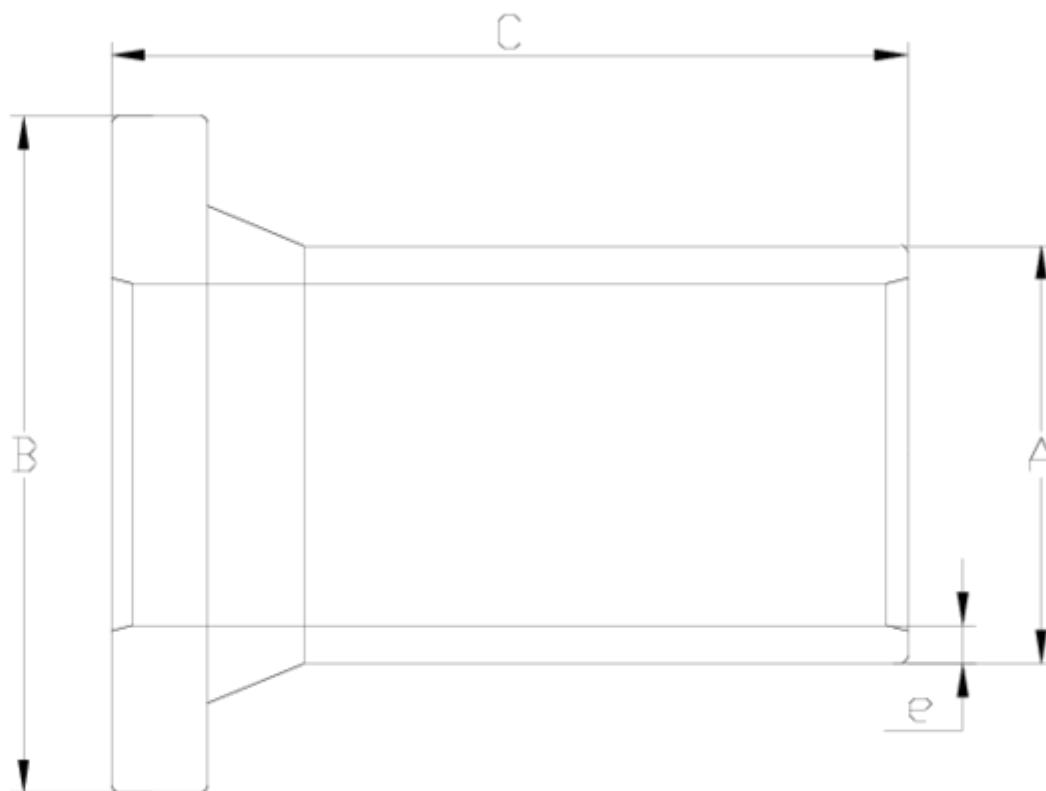
## Electrofusion

# Porte-bride extrudée

## ITEM 163

RÉFÉRENCE	DESCRIPTION	Poids net	Volume (m <sup>3</sup> )	Poids brut	Unités par lot
1019096	PORTABRIDA ELECTROFUSION 63	0,206833	0,02243	3,055	12
1019097	PORTABRIDA ELECTROFUSION 75	0,295167	0,03129	4,115	12
1019098	PORTABRIDA ELECTROFUSION 90	0,4734	0,03682	6,23	12
1019099	PORTABRIDA ELECTROFUSION 110	0,61275	0,03129	5,475	8
1019100	PORTABRIDA ELECTROFUSION 125	0,852575	0,02244	3,898	4
1019101	PORTABRIDA ELECTROFUSION 140	1,23645	0,03682	5,495	4
1019102	PORTABRIDA ELECTROFUSION 160	1,5299	0,04117	6,76	4
1019103	PORTABRIDA ELECTROFUSION 180	1,87	0,04117	8,36	4
1019104	PORTABRIDA ELECTROFUSION 200	2,694525	0,06347	11,565	4
1019105	PORTABRIDA ELECTROFUSION 225	2,968625	0,06150	12,795	4
1019106	PORTABRIDA ELECTROFUSION 250	4,547	0,03129	5,12	1
1019107	PORTABRIDA ELECTROFUSION 315	7,6596	0,04117	8,3	1
1019108	PORTABRIDA ELECTROFUSION 355	9,018	0,06347	9,879	1





## ITEM 163 | Porte-bride extrudée

Código	f tubo-A	Peso (g)	C	D	e	PN	MEDIDA
19096	63	145	120	102	5.8	PN16	MÉTRICO
19097	75	300	130	122	6.8	PN16	MÉTRICO
19098	90	440	145	138	8.2	PN16	MÉTRICO
19099	110	690	155	158	10	PN16	MÉTRICO
19100	125	925	170	158	11.4	PN16	MÉTRICO
19101	140	1285	175	188	12.7	PN16	MÉTRICO
19102	160	1710	185	212	14.6	PN16	MÉTRICO
19103	180	1905	195	212	16.4	PN16	MÉTRICO
19104	200	3065	205	268	18.2	PN16	MÉTRICO
19105	225	3415	215	268	20.5	PN16	MÉTRICO





## ITEM 163 | Porte-bride extrudée

19106	250	5140	245	320	22.7	<b>PN16</b>	MÉTRICO
19107	315	8125	260	370	28.6	<b>PN16</b>	MÉTRICO



Pol. Ind. Plá Vallonga,  
c/ Agua, 28  
03006 ALICANTE (España)



+34 965 11 42 82



+34 965 11 48 62



tecnicocomercial@hidroten.es



Service d'Attention  
Technique Commerciale  
+34 966 105 888



[www.hidroten.es](http://www.hidroten.es)



## Documentation Produit



## Certifications de produits

## Certificats d'entreprise

