



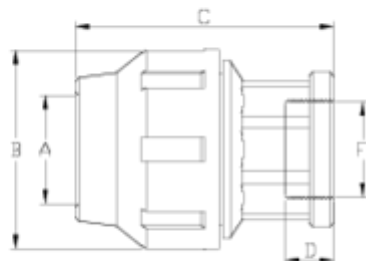
Raccords PP pour tube polyéthylène

Raccord droit mixte-femelle renforcé

ITEM 101

RÉFÉRENCE	DESCRIPTION	Poids net	Volume (m ³)	Poids brut	Unités par lot
1012112	ENLACE M/H REFORZADO 25-1/2"	0,088	0,03129	9,38	100
1012114	ENLACE M/H REFORZADO 32-3/4"	0,130401	0,04460	13,77	100
1012138	ENLACE M/H REFORZADO 20-1/2"	0,059723	0,02244	6,46	100
1012139	ENLACE M/H REFORZADO 25-3/4"	0,08737	0,03129	9,31	100
1012140	ENLACE M/H REFORZADO 32-1"	0,126951	0,04460	13,425	100
1012141	ENLACE M/H REFORZADO 40-1 1/4	0,231966	0,04460	13,72	56
1012142	ENLACE M/H REFORZADO 50-1 1/2	0,332253	0,04460	14,02	40
1012143	ENLACE M/H REFORZADO 63-2"	0,599268	0,06150	17,7	28
1012144	ENLACE M/H REFORZADO 75-2 1/2	0,92808	0,03682	9,83	10
1012145	ENLACE M/H REFORZADO 90-3"	1,48116	0,04460	8,0998	5
1012146	ENLACE M/H REFORZADO 110-4"	2,1344	0,02244	4,8	2





ITEM 101 | Raccord droit mixte-femelle renforcé

Código	f tubo - F	Peso (g)	A	B	C	D	PN	TIPO ROSCA
12138	20 - 1/2"	63	21	46	76	18	PN16	BSP
12212	25 - 1/2"	93	26	55	83	18	PN16	BSP
12139	25 - 3/4"	90	26	55	84	21	PN16	BSP
12214	32 - 3/4"	135	33	63	92	21	PN16	BSP
12140	32 - 1"	130	33	63	93	23	PN16	BSP
12141	40 - 1 1/4"	218	42	76	112	25	PN16	BSP
12142	50 - 1 1/2"	314	51	91	119	25	PN16	BSP
12143	63 - 2"	550	64	109	141	29	PN16	BSP
12144	75 - 2 1/2"	902	77	133	169	34	PN10	BSP
12145	90 - 3"	1494	92	159	204	38	PN10	BSP





ITEM 101 | Raccord droit mixte-femelle renforcé

12146

110 - 4"

2064

112

183

231

50

PN10

BSP



Pol. Ind. Plá Vallonga,
c/ Agua, 28
03006 ALICANTE (España)



+34 965 11 42 82



+34 965 11 48 62



tecnicocomercial@hidroten.es



Service d'Attention
Technique Commerciale
+34 966 105 888



www.hidroten.es



Documentation Produit



Certifications de produits



Certificats d'entreprise



Pol. Ind. Plá Vallonga,
c/ Agua, 28
03006 ALICANTE (España)



+34 965 11 42 82



+34 965 11 48 62



tecnicocomercial@hidroten.es



Service d'Attention
Technique Commerciale
+34 966 105 888



www.hidroten.es