



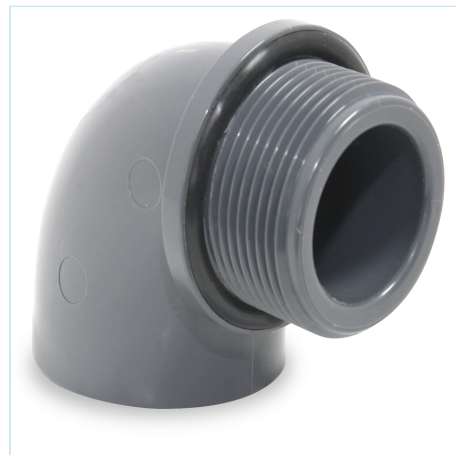
## Raccords PVC-U pression

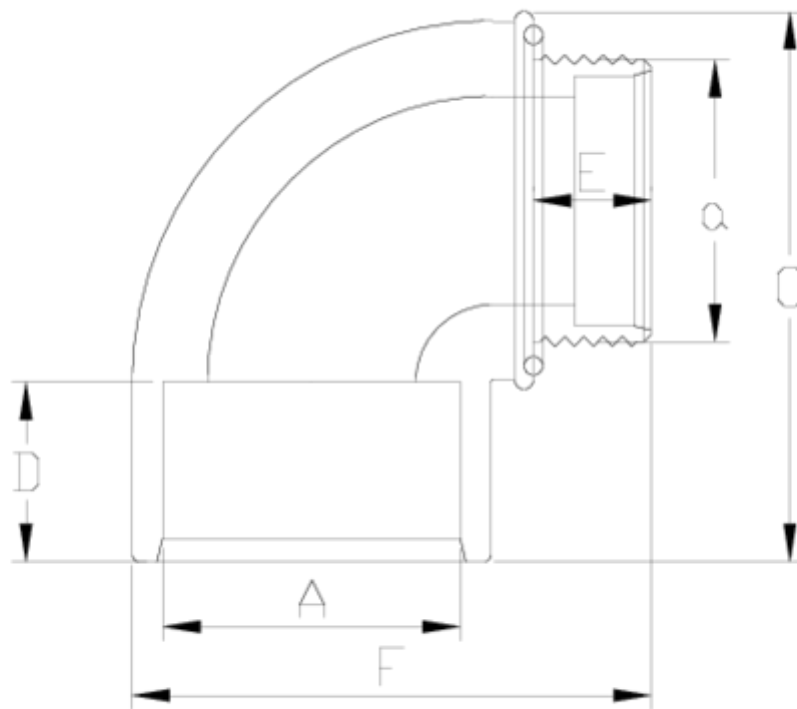
# COUDE 90 A COLLER/FILETE

# 1

## ITEM 197

| RÉFÉRENCE | DESCRIPTION                             | Poids net | Volume (m <sup>3</sup> ) | Poids brut | Unités par lot |
|-----------|---|-----------|--------------------------|------------|----------------|
| 1002142   | CODO 90° ENCOLAR-RM CON JUNTA 32x1"     | 0,045366  | 0,01553                  | 2,595      | 50             |
| 1002143   | CODO 90° ENCOLAR-RM CON JUNTA 40x1 1/4" | 0,088266  | 0,01553                  | 4,74       | 50             |
| 1002144   | CODO 90° ENCOLAR-RM CON JUNTA 50x1 1/2" | 0,12174   | 0,03129                  | 6,66       | 50             |
| 1002145   | CODO 90° ENCOLAR-RM CON JUNTA 63x2"     | 0,254157  | 0,04880                  | 8,2        | 30             |





## ITEM 197 | COUDE 90 A COLLER/FILETE 1

| Código | Axa       | Peso (g) | C   | D  | E  | F   | PN   | ROSCA |
|--------|-----------|----------|-----|----|----|-----|------|-------|
| 02142  | 32x1"     | 49       | 56  | 22 | 19 | 59  | PN10 | BSP   |
| 02143  | 40x1 1/4" | 77       | 75  | 26 | 21 | 74  | PN10 | BSP   |
| 02144  | 50x1 1/2" | 120      | 91  | 31 | 22 | 85  | PN10 | BSP   |
| 02145  | 63x2"     | 258      | 109 | 38 | 26 | 109 | PN10 | BSP   |





## Documentation Produit



## Certifications de produits



## Certificats d'entreprise



Pol. Ind. Plá Vallonga,  
c/ Agua, 28  
03006 ALICANTE (España)



+34 965 11 42 82



+34 965 11 48 62



tecnicocomercial@hidroten.es



Service d'Attention  
Technique Commerciale  
+34 966 105 888



www.hidroten.es