



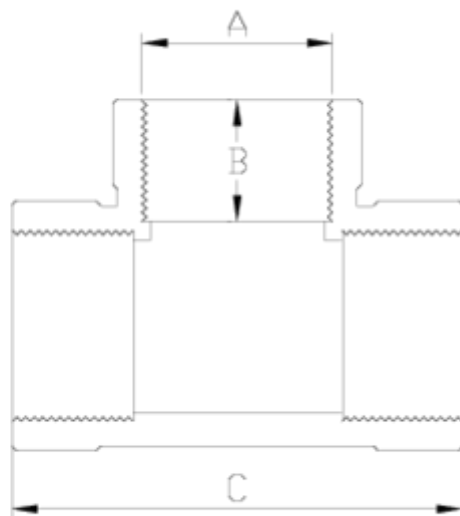
## Raccords filetés PP

# Te rosca hembra

## ITEM 902

RÉFÉRENCE	DESCRIPTION	Poids net	Volume (m <sup>3</sup> )	Poids brut	Unités par lot
1004270	TE PPFV R/H ½"	0,029192	0,02243	6,326	200
1004271	TE PPFV R/H ¾"	0,02874	0,03129	6,321	200
1004272	TE PPFV R/H 1"	0,0609	0,03129	6,663	100
1004273	TE PPFV R/H 1 ¼"	0,113	0,03129	6,217	50
1004274	Te PPFV R/H 1 ½"	0,1554	0,03682	8,397	50
1004275	TE PPFV R/H 2"	0,223832	0,03682	6,145	25





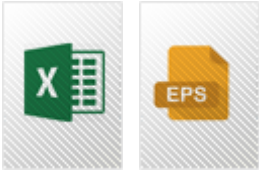
## ITEM 902 | Te rosca hembra

Código	A	Peso (g)	B	C	PN	TIPO ROSCA
04270	1/2"	28	18	64	PN10	BSP
04271	3/4"	39	19	68	PN10	BSP
04272	1"	61	21	81	PN10	BSP
04273	1 1/4"	114	25	96	PN10	BSP
04274	1 1/2"	157	25	108	PN10	BSP
04275	2"	205	30	130	PN10	BSP





## Documentation Produit



## Certifications de produits



## Certificats d'entreprise



Pol. Ind. Plá Vallonga,  
c/ Agua, 28  
03006 ALICANTE (España)



+34 965 11 42 82



+34 965 11 48 62



tecnicocomercial@hidroten.es



Service d'Attention  
Technique Commerciale  
+34 966 105 888



www.hidroten.es