



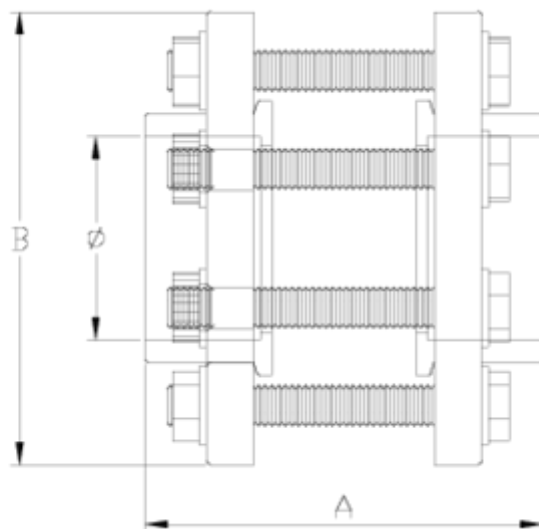
Clapet anti-retour System®

Union bride conique

ITEM 288

RÉFÉRENCE	DESCRIPTION	Poids net	Volume (m ³)	Poids brut	Unités par lot
1010304	ENLACE BRIDA CONICO 75 VC SYSTEM	2,267	0,00891	4,72	2
1010305	ENLACE BRIDA CONICO 90 VC SYSTEM	4,1658	0,00892	4,365	1
1010306	ENLACE BRIDA CONICO 110 VC SYSTEM	4,9215	0,01553	5,26	1
1010307	ENLACE BRIDA CONICO 125 VC SYSTEM	5,5965	0,01553	5,935	1
1010308	ENLACE BRIDA CONICO 140 VC SYSTEM	6,7515	0,01553	7,09	1
1010309	ENLACE BRIDA CONICO 160 VC SYSTEM	9,9435	0,02244	10,445	1
1010310	ENLACE BRIDA PLANO 63 VC SYSTEM	2,0263	0,00891	4,24	2
1010317	ENLACE BRIDA PLANO 250 VC SYSTEM	20,8782	0,04717	21,52	1
1010318	ENLACE BRIDA PLANO 315 VC SYSTEM	24,045	0,16000	26,5	1
1010325	ENLACE BRIDA PLANO 200-PN 10 VC SYSTEM	12,937	0,03682	13,5	1
1010326	ENLACE BRIDA PLANO 225 VC SYSTEM	13,127	0,03682	13,68	1





ITEM 288 | Union bride conique

Código	f tubo	Peso (g)	DN	A	B	C	Agujeros	PN	MEDIDA
10310	63	3550	65	143	165	38	18x4	PN16	MÉTRICO
10304	75	3650	65	162	185	44	18x4	PN16	MÉTRICO
10305	90	4256	80	196	200	51	18x8	PN16	MÉTRICO
10306	110	5002	100	205	220	60	18x8	PN16	MÉTRICO
10307	125	5533	110	231	230	69	18x8	PN16	MÉTRICO
10308	140	6512	125	257	250	76	18x8	PN16	MÉTRICO
10309	160	9804	150	280	285	86	22x8	PN10	MÉTRICO
10325	200-PN 10	13382	200	327	340	106	22x8	PN10	MÉTRICO
10326	225	12172	200	354	340	127	22x8	PN10	MÉTRICO
10317	250	19674	250	398	399	131	22x12	PN10	MÉTRICO





ITEM 288 | Union bride conique

10318	315	25200	300	490	450	164	22x12	PN10	MÉTRICO
10272	400	51100	400	438	580	207	26x16	MÉTRICO	MÉTRICO





Documentation Produit



Certifications de produits

Certificats d'entreprise

