



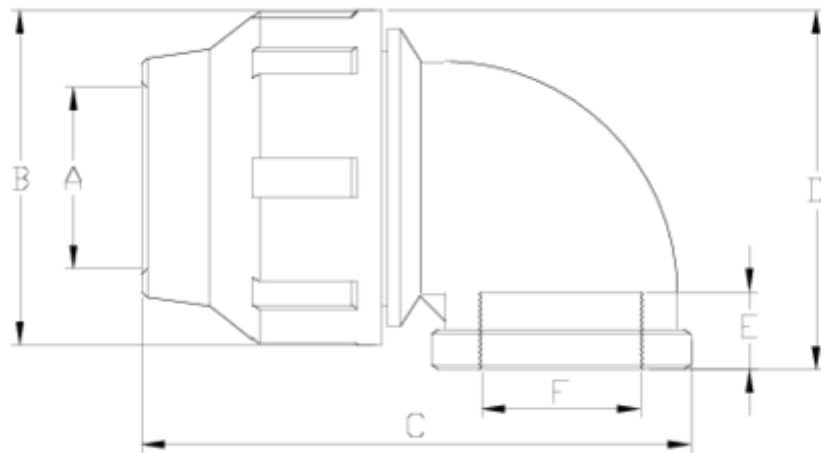
## Tampão fixo ral 7037

## 90° elbow, female thread

## ITEM 483

REFERÊNCIA	DESCRIÇÃO	Peso líquido	Volume (m <sup>3</sup> )	Peso bruto	Unidades por lote
112E129	Joelho 90° R/fêmea REF. 20-1/2" GRIS	0,065541	0,02243	5,731	80
112E130	Joelho 90° R/fêmea REF. 25-3/4" GRIS	0,094838	0,03129	8,16	80
112E131	Joelho 90° R/fêmea REF. 32-1" GRIS	0,132763	0,04117	9,27	65
112E132	Joelho 90° R/fêmea REF. 40-1 1/4" GRIS	0,235	0,03682	10,02	40
112E133	Joelho 90° R/fêmea REF. 50-1 1/2" GRIS	0,348	0,06347	14,68	40
112E134	Joelho 90° R/fêmea REF. 63-2" GRIS	0,596	0,06347	15,204	24
112E135	Joelho 90° R/fêmea REF. 75-2 1/2"	0,992	0,04460	10,75	10
112E136	Joelho 90° R/fêmea REF. 90-3" GRIS	1,74	0,03129	9,26	5
112E137	Joelho 90° R/fêmea REF. 110-4" GRIS	2,423	0,02244	5,386	2
112E384	Joelho 90° R/fêmea REF. 32-3/4" GRIS	0	0,03129	0	65





## ITEM 483 | 90° elbow, female thread

Código	f tubo - F	Peso (g)	A	B	C	D	E	PN	TIPO ROSCA
12E129	20 - 1/2"	64	21	46	87	57	20	PN16	BSP
12E130	25 - 3/4"	89	26	55	97	65	20	PN16	BSP
12E384	32 - 3/4"	132	33	64	111	76	20	PN16	BSP
12E131	32 - 1"	128	33	64	111	76	22	PN16	BSP
12E132	40 - 1 1/4"	235	42	76	138	91	25	PN16	BSP
12E133	50 - 1 1/2"	348	51	91	153	106	25	PN16	BSP
12E134	63 - 2"	596	64	109	189	120	29	PN16	BSP
12E135	75 - 2 1/2"	992	77	133	220	142	34	PN10	BSP
12E136	90 - 3"	1740	92	159	267	165	42	PN10	BSP
12E137	110 - 4"	2423	112	183	303	201	51	PN10	BSP





**ITEM 483 | 90° elbow, female thread**

---





## Documentação do Produto



## Certificados do Produto

## Certificados da Empresa

