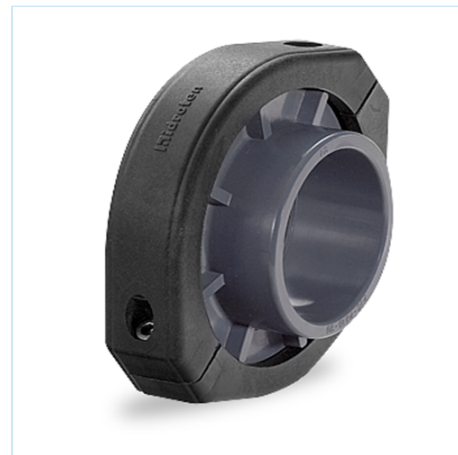




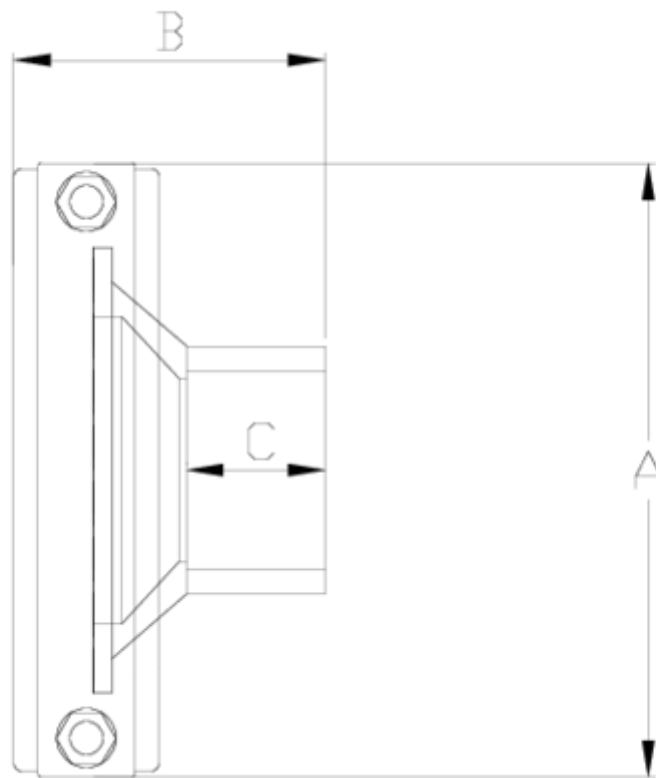
## Válvulas borboleta Netvitc System®

# Conjunto flange y portaflange reduzido salida colar ITEM 180



REFERÊNCIA	DESCRIÇÃO	Peso líquido	Volumen (m <sup>3</sup> )	Peso bruto	Unidades por lote
109N456	CONJ. Flange -Suporte de flange V.M. SNS RED ENC 125-90	0,945	0,01553	4,02	4
109N457	CONJ. Flange -Suporte de flange V.M. SNS RED ENC 125-110	1,06	0,01553	4,48	4
109N458	CONJ. Flange -Suporte de flange V.M. SNS ENC 125	1,02	0,01553	4,32	4
109N460	CONJ. Flange -Suporte de flange V.M. SNS RED ENC 160-110	1,8	0,02244	7,2	4
109N461	CONJ. Flange -Suporte de flange V.M. SNS RED ENC 160-125	1,80265	0,04117	7,851	4
109N462	CONJ. Flange -Suporte de flange V.M. SNS RED ENC 160-140	1,686	0,04117	7,624	4
109N463	CONJ. Flange -Suporte de flange V.M. SNS ENC 160	1,812	0,04117	8,128	4
109N464	CONJ. Flange -Suporte de flange V.M. SNS RED ENC 160-200	2,8299	0,04117	11,96	4





## ITEM 180 | Conjunto flange y portaflange reducido salida colar

Pesos	CÓDIGO	f	BRIDA	A	B	C	PN	MEDIDA
945	9N456	90	125	203	81	52	PN10	MÉTRICO
982	9N457	110	125	203	89	62	PN10	MÉTRICO
1020	9N458	125	125	203	103	70	PN10	MÉTRICO
1619	9N460	110	160	251	93	66	PN10	MÉTRICO
1629	9N461	125	160	251	102	75	PN10	MÉTRICO
1686	9N462	140	160	251	107	80	PN10	MÉTRICO
1812	9N463	160	160	251	117	86	PN10	MÉTRICO
2616	9N464	200	160	251	177	107	PN6	MÉTRICO





## Documentação do Produto



## Certificados do Produto

## Certificados da Empresa

