

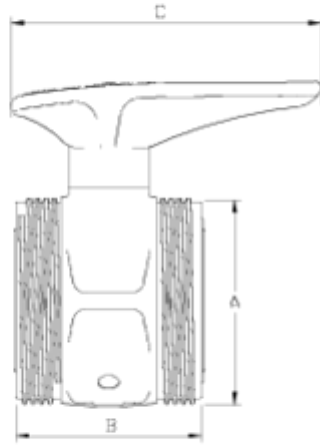


Recambios

Corpo central v/b asiento FPM ITEM 241

REFERÊNCIA	DESCRIÇÃO	Peso líquido	Volume (m ³)	Peso bruto	Unidades por lote
1011637	Corpo VALVULA União FPM 110	3,3	0,02244	7,14	2
1011731	Corpo VALVULA União FPM 20	0,086	0,00892	3,371	30
1011732	Corpo VALVULA União FPM 25	0,104	0,00892	2,874	20
1011733	Corpo VALVULA União FPM 32	0,205	0,01553	6,539	30
1011734	Corpo VALVULA União FPM 40	0,339	0,01553	5,13	14
1011735	Corpo VALVULA União FPM 50	0,442	0,01553	7,015	15
1011736	Corpo VALVULA União FPM 63	0,741025	0,02244	9,38	12
1011737	Corpo VALVULA União FPM 75	1,6056	0,02244	6,91	4
1011738	Corpo VALVULA União FPM 90	2,355	0,03129	9,98	4





ITEM 241 | Corpo central v/b asiento FPM

CÓDIGO	f tubo	PESO (g)	DN	A	B	C	PN	MEDIDA
11731	20	83	15	42	44	73	PN16	MÉTRICO
11732	25	101	20	47	49	73	PN16	MÉTRICO
11733	32	199	25	57	66	110	PN16	MÉTRICO
11734	40	324	32	71	71	120	PN16	MÉTRICO
11735	50	422	40	83	75	120	PN16	MÉTRICO
11736	63	700	50	98	89	178	PN16	MÉTRICO
11737	75	1491	50	127	119	260	PN10	MÉTRICO
11738	90	2249	65	151	140	260	PN10	MÉTRICO
11637	110	3300	100	180	155	280	PN10	MÉTRICO





Documentação do Produto



Certificados do Produto

Certificados da Empresa

