

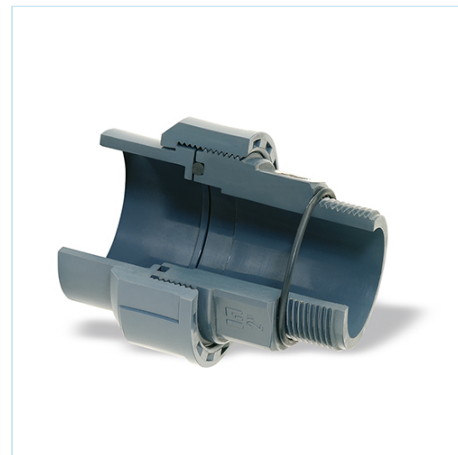


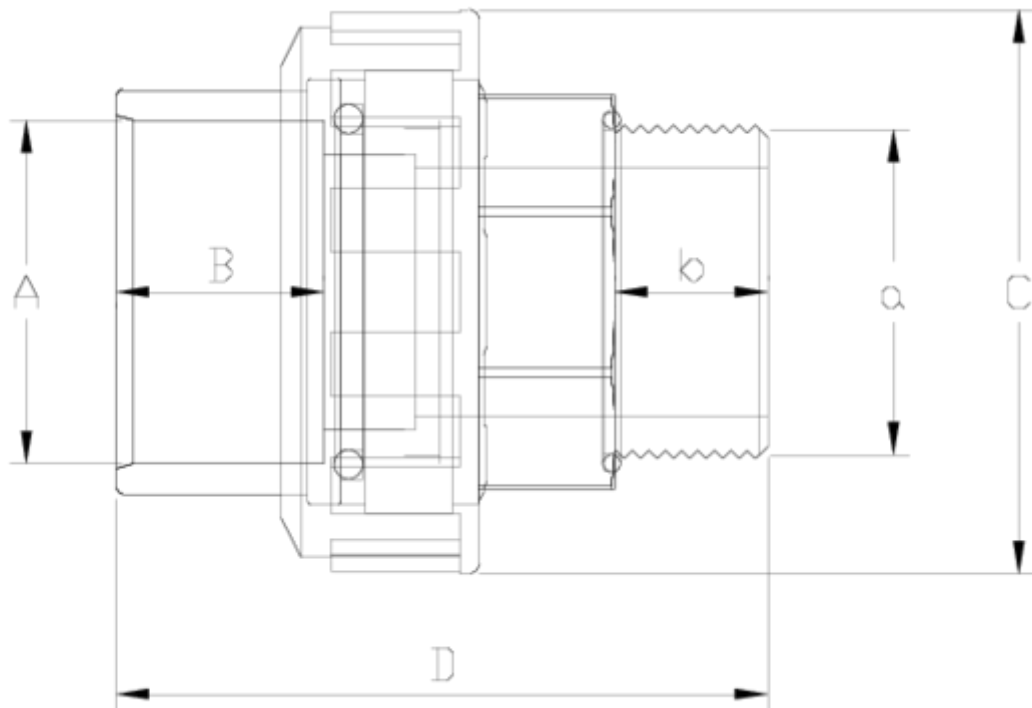
Acessórios de pressão PVC-U

Enl. 3 Piez mixto macho sem colar, con j/tórica PVC

ITEM 082

| REFERÊNCIA | DESCRIÇÃO | Peso líquido | Volume (m ³) | Peso bruto | Unidades por lote |
|------------|---|--------------|--------------------------|------------|-------------------|
| 1002084 | União 3 Peças R/MACHO-S/ENC JUNTA 3/4"-25 | 0,0763 | 0,00870 | 2,477 | 30 |
| 1002085 | União 3 Peças R/MACHO-S/ENC JUNTA 1"-32 | 0,110108 | 0,00892 | 2,83 | 24 |
| 1002086 | União 3 Peças R/MACHO-S/ENC JUNTA 1 1/4"-40 | 0,185971 | 0,01553 | 4,79 | 24 |
| 1002087 | União 3 Peças R/MACHO-S/ENC JUNTA 1 1/2"-40 | 0,2469 | 0,03682 | 15,405 | 60 |
| 1002088 | União 3 Peças R/MACHO-S/ENC JUNTA 1 1/2"-50 | 0,237 | 0,04717 | 14,86 | 60 |
| 1002089 | União 3 Peças R/MACHO-S/ENC JUNTA 2"-50 | 0,423 | 0,03129 | 10,725 | 24 |
| 1002090 | União 3 Peças R/MACHO-S/ENC JUNTA 2"-63 | 0,4034 | 0,03129 | 10,342 | 24 |
| 1002091 | União 3 Peças R/MACHO-S/ENC JUNTA 2 1/2"-75 | 0,674227 | 0,04460 | 15,493 | 22 |





ITEM 082 | Enl. 3 Piez mixto macho sem colar, con j/tórica PVC

| Codigo | a-A | Peso (g) | B | b | C | D | PN | ROSCA |
|--------|-------------|----------|----|----|-----|-----|------|-------|
| 02084 | 3/4" - 25 | 64 | 19 | 16 | 51 | 64 | PN10 | BSP |
| 02085 | 1" - 32 | 101 | 22 | 19 | 62 | 72 | PN10 | BSP |
| 02086 | 1 1/4" - 40 | 184 | 26 | 21 | 74 | 89 | PN10 | BSP |
| 02087 | 1 1/2" - 40 | 244 | 26 | 21 | 80 | 93 | PN10 | BSP |
| 02088 | 1 1/2" - 50 | 233 | 31 | 21 | 80 | 98 | PN10 | BSP |
| 02089 | 2" - 50 | 434 | 31 | 26 | 99 | 115 | PN10 | BSP |
| 02090 | 2" - 63 | 420 | 38 | 26 | 99 | 120 | PN10 | BSP |
| 02091 | 2 1/2" - 75 | 630 | 44 | 30 | 120 | 135 | PN10 | BSP |





Documentación del Producto



Certificados del Producto



Certificados de la Empresa

