

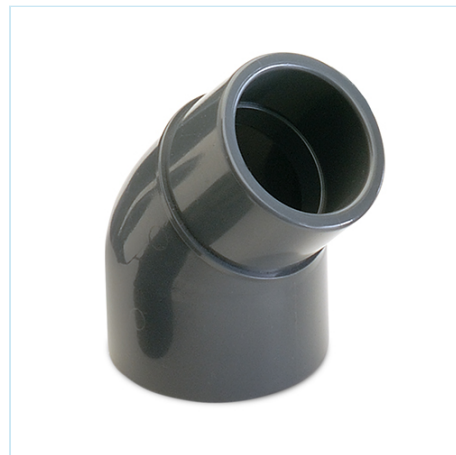


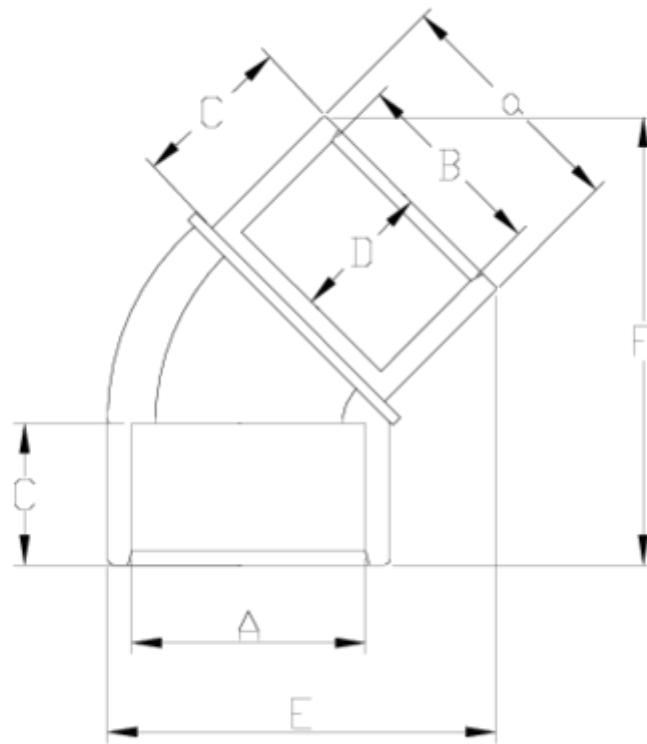
## Acessórios de pressão PVC-U

# Joelho 45° h/m

## ITEM 198

REFERÊNCIA	DESCRIÇÃO	Peso líquido	Volume (m <sup>3</sup> )	Peso bruto	Unidades por lote
1001742	Joelho 45° ENCOLAR H-M 32x32x25	0,038933	0,01553	4,22	100
1001743	Joelho 45° ENCOLAR H-M 40x40x32	0,069705	0,02244	4,67	60
1001744	Joelho 45° ENCOLAR H-M 50x50x40	0,130491	0,03129	7,75	55
1001745	Joelho 45° ENCOLAR H-M 63x63x50	0,202216	0,03682	10,66	50
1001746	Joelho 45° ENCOLAR H-M 75x75x63	0,320987	0,04117	10,27	30
1001747	Joelho 45° ENCOLAR H-M 90x90x75	0,498725	0,04117	8,62	16





## ITEM 198 | Joelho 45° h/m

CÓDIGO	A-a-B	PESO (g)	C	D	E	F	PN	MEDIDA
01742	32x32x25	40	22	19	55	58	PN16	MÉTRICO
01743	40x40x32	65	26	22	63	87	PN16	MÉTRICO
01744	50x50x40	130	31	26	88	97	PN16	MÉTRICO
01745	63x63x50	202	38	31	106	117	PN16	MÉTRICO
01746	75x75x63	313	45	38	121	141	PN16	MÉTRICO





## Documentación del Producto



## Certificados del Producto



## Certificados de la Empresa

