



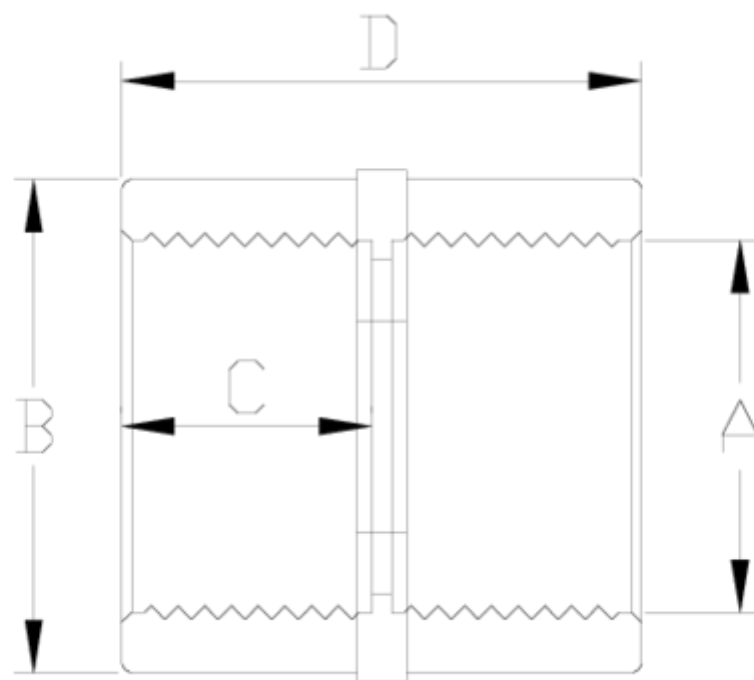
## Acessórios de pressão PVC-U

# Manguito união rosca fêmea

## ITEM 016

REFERÊNCIA	DESCRIÇÃO	Peso líquido	Volume (m <sup>3</sup> )	Peso bruto	Unidades por lote
1002050	Manguito de união R/fêmea 1/2"	0,015929	0,00473	1,71	100
1002051	Manguito de união R/fêmea 3/4"	0,022326	0,00892	2,42	100
1002052	Manguito de união R/fêmea 1"	0,042894	0,00892	3,19	70
1002053	Manguito de união R/fêmea 1 1/4"	0,066191	0,02244	5,452	75
1002054	Manguito de união R/fêmea 1 1/2"	0,109948	0,03682	11,544	100
1002055	Manguito de união R/fêmea 2"	0,192243	0,04717	15,06	75
1002056	Manguito de união R/fêmea 2 1/2"	0,229	0,04717	11,635	48
1002058	Manguito de união R/fêmea 3"	0,445242	0,03682	11,235	24
1002059	Manguito de união R/fêmea 4"	0,550944	0,04460	9,545	16





## ITEM 016 | Manguito união rosca fêmea

Codigo	A	Peso (g)	B	C	D	PN	ROSCA
02050	1/2"	18	27	16	35	PN10	BSP
02051	3/4"	27	33	19	41	PN10	BSP
02052	1"	44	41	22	47	PN10	BSP
02053	1 1/4"	72	50	26	55	PN10	BSP
02054	1 1/2"	110	61	31	60	PN10	BSP
02055	2"	169	75	38	79	PN10	BSP
02056	2 1/2"	297	90	44	92	PN10	BSP
02058	3"	503	108	51	107	PN10	BSP
02059	4"	632	131	61	128	PN10	BSP





## Documentación del Producto



## Certificados del Producto



## Certificados de la Empresa

