

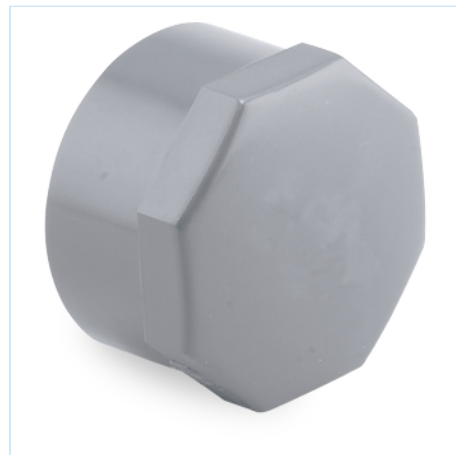


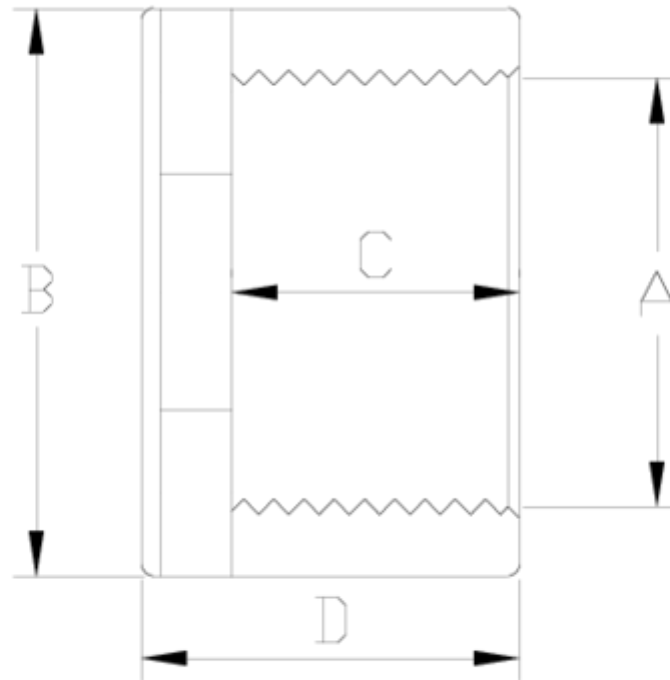
## Acessórios de pressão PVC-U

# Tampão rosca fêmea PVC

## ITEM 025

REFERÊNCIA	DESCRIÇÃO	Peso líquido	Volume (m <sup>3</sup> )	Peso bruto	Unidades por lote
1002040	Tampão ROSCA fêmea 1/2"	0,011599	0,00473	1,045	80
1002041	Tampão ROSCA fêmea 3/4"	0,019184	0,00473	1,46	70
1002042	Tampão ROSCA fêmea 1"	0,03262	0,00473	1,585	45
1002043	Tampão ROSCA fêmea 1 1/4"	0,05421	0,00892	3,44	60
1002044	Tampão ROSCA fêmea 1 1/2"	0,077712	0,00892	4,073	50
1002045	Tampão ROSCA fêmea 2"	0,1275	0,01553	6	45
1002046	Tampão ROSCA fêmea 2 1/2"	0,187808	0,02244	8	40
1002047	Tampão ROSCA fêmea 3"	0,34	0,02244	8,6477	24
1002048	Tampão ROSCA fêmea 4"	0,482153	0,02244	7,72	15





## ITEM 025 | Tampão rosca fêmea PVC

Codigo	A	Peso (g)	B	C	D	PN	ROSCA
02040	1/2"	12	29	16	24	PN10	BSP
02041	3/4"	19	34	19	28	PN10	BSP
02042	1"	34	44	22	33	PN10	BSP
02043	1 1/4"	54	52	24	34	PN10	BSP
02044	1 1/2"	76	61	25	36	PN10	BSP
02045	2"	128	69	26	39	PN10	BSP
02046	2 1/2"	187	89	31	45	PN10	BSP
02047	3"	345	108	33	53	PN10	BSP
02048	4"	474	130	38	64	PN10	BSP





## Documentación del Producto



## Certificados del Producto



## Certificados de la Empresa

