



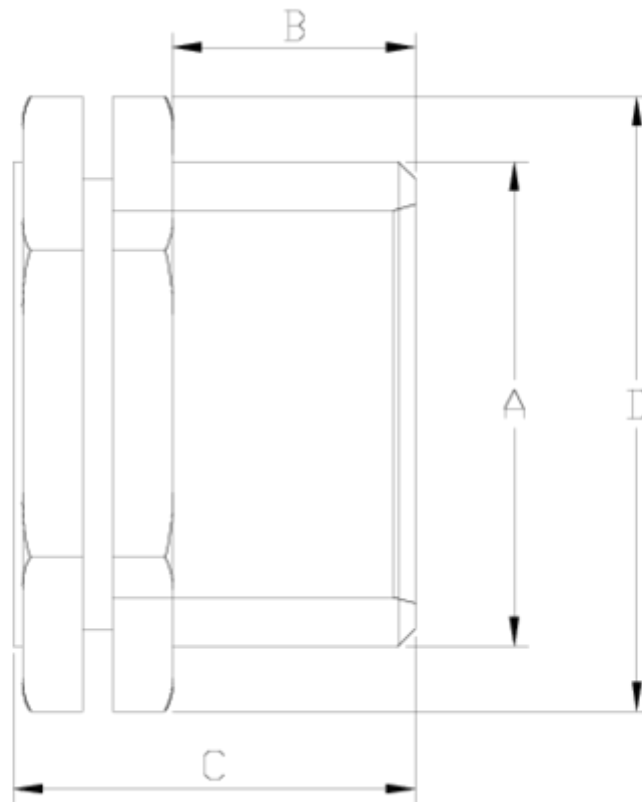
Acessórios roscados de PP

Tampão rosca macho PP

ITEM 118

| REFERÊNCIA | DESCRIÇÃO | Peso líquido | Volume (m ³) | Peso bruto | Unidades por lote |
|------------|---------------------------|--------------|--------------------------|------------|-------------------|
| 1004040 | Tampão ROSCA MACHO 1/2" | 0,004065 | 0,00473 | 1,54 | 350 |
| 1004041 | Tampão ROSCA MACHO 3/4" | 0,006855 | 0,00892 | 1,915 | 250 |
| 1004042 | Tampão ROSCA MACHO 1" | 0,013738 | 0,00892 | 1,575 | 100 |
| 1004043 | Tampão ROSCA MACHO 1 1/4" | 0,022026 | 0,00892 | 2,39 | 100 |
| 1004044 | Tampão ROSCA MACHO 1 1/2" | 0,031076 | 0,00892 | 1,755 | 50 |
| 1004045 | Tampão ROSCA MACHO 2" | 0,050188 | 0,01553 | 2,855 | 50 |
| 1004046 | Tampão ROSCA MACHO 2 1/2" | 0,0753 | 0,01553 | 2,585 | 30 |





ITEM 118 | Tampão rosca macho PP

| Código | f tubo - A | Peso (g) | B | C | D | PN | TIPO ROSCA |
|--------|------------|----------|----|----|----|------|------------|
| 04040 | 1/2" | 4 | 13 | 21 | 22 | PN10 | BSP |
| 04041 | 3/4" | 7 | 15 | 25 | 26 | PN10 | BSP |
| 04042 | 1" | 14 | 18 | 29 | 37 | PN10 | BSP |
| 04043 | 1 1/4" | 22 | 20 | 32 | 45 | PN10 | BSP |
| 04044 | 1 1/2" | 31 | 23 | 36 | 52 | PN10 | BSP |
| 04045 | 2" | 51 | 26 | 40 | 64 | PN10 | BSP |
| 04046 | 2 1/2" | 76 | 30 | 45 | 78 | PN10 | BSP |





Documentação do Produto



Certificados do Produto



Certificados da Empresa

