

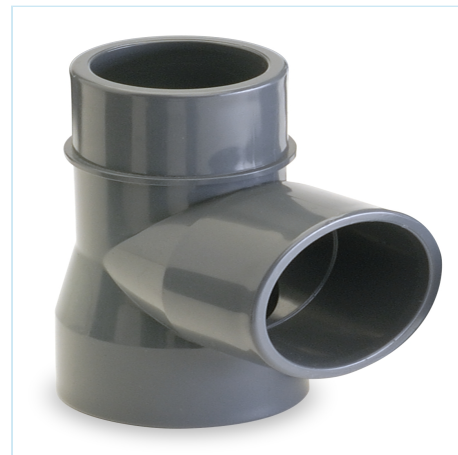


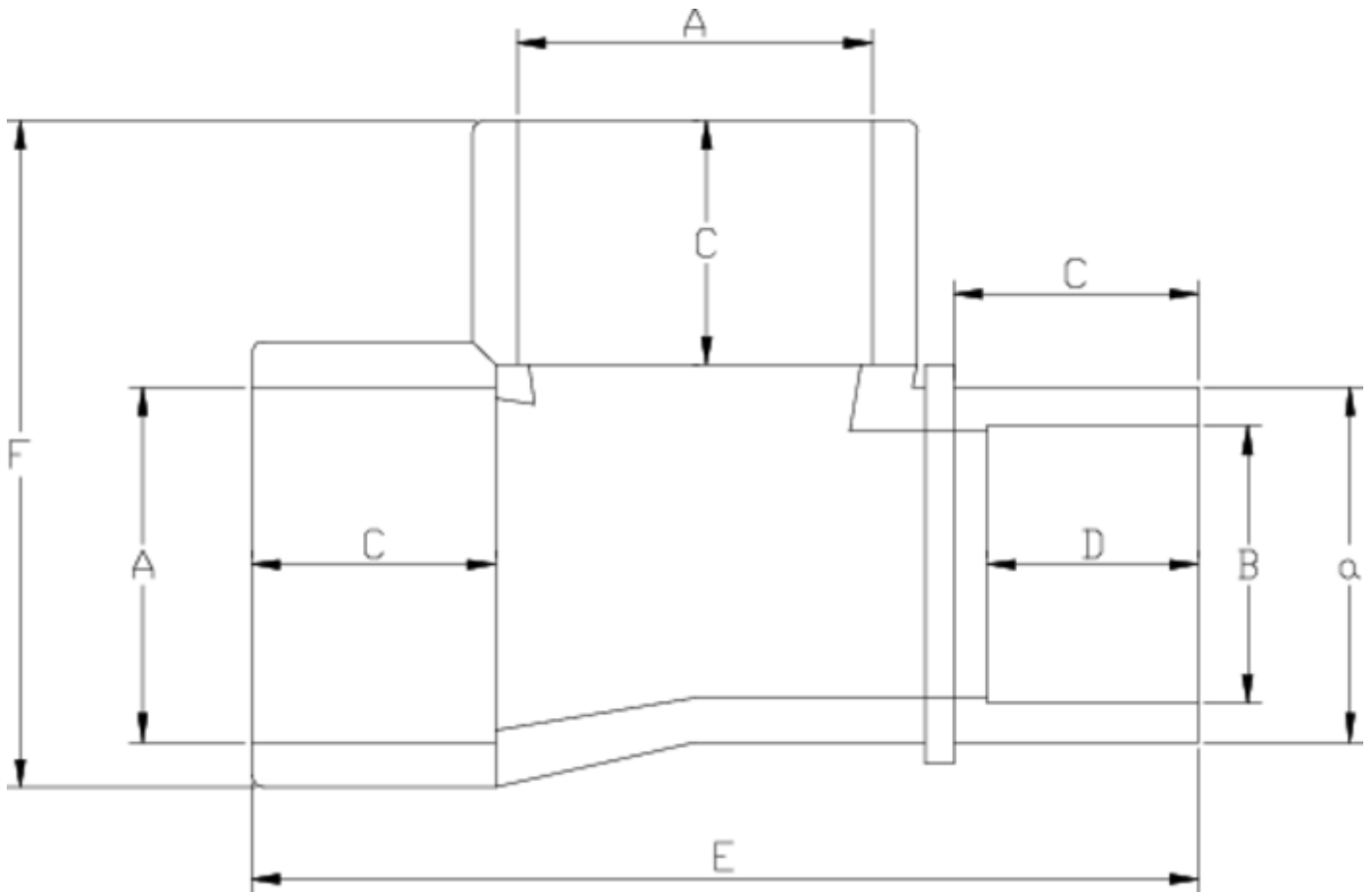
Acessórios de pressão PVC-U

Tê 90° h-h-m

ITEM 201

| REFERÊNCIA | DESCRIÇÃO | Peso líquido | Volume (m ³) | Peso bruto | Unidades por lote |
|------------|---------------------------------|--------------|--------------------------|------------|-------------------|
| 1001752 | Tê 90° ENCOLAR H-H-M 32x32x25 | 0,060819 | 0,02244 | 4,745 | 70 |
| 1001753 | Tê 90° ENCOLAR H-H-M 40x40x32 | 0,116135 | 0,03682 | 9,84 | 80 |
| 1001754 | Tê 90° ENCOLAR H-H-M 50x50x40 | 0,203511 | 0,04879 | 13,87 | 65 |
| 1001755 | Tê 90° ENCOLAR H-H-M 63x63x50 | 0,377847 | 0,04879 | 14,9335 | 38 |
| 1001756 | Tê 90° ENCOLAR H-H-M 75x75x63 | 0,5109 | 0,03682 | 6,68 | 12 |
| 1001757 | Tê 90° ENCOLAR H-H-M 90x90x75 | 0,8379 | 0,03129 | 5,6692 | 6 |
| 1001758 | Tê 90° ENCOLAR H-H-M 110x110x90 | 1,472867 | 0,04717 | 9,74 | 6 |





ITEM 201 | Tê 90° h-h-m

| CÓDIGO | A-a-B | PESO (g) | C | D | E | F | PN | MEDIDA |
|--------|------------|----------|----|----|-----|-----|------|---------|
| 01752 | 32x32x25 | 62 | 22 | 19 | 85 | 59 | PN16 | MÉTRICO |
| 01753 | 40x40x32 | 102 | 26 | 22 | 106 | 74 | PN16 | MÉTRICO |
| 01754 | 50x50x40 | 175 | 31 | 26 | 125 | 88 | PN16 | MÉTRICO |
| 01755 | 63x63x50 | 256 | 38 | 31 | 154 | 104 | PN16 | MÉTRICO |
| 01756 | 75x75x63 | 460 | 45 | 38 | 180 | 130 | PN16 | MÉTRICO |
| 01758 | 110x110x90 | 1478 | 61 | 51 | 250 | 183 | PN16 | MÉTRICO |





Documentación del Producto



Certificados del Producto



Certificados de la Empresa

