



## Acessórios de pressão PVC-U

# Tê reduzida 90° colar

### ITEM 010

REFERÊNCIA	DESCRIÇÃO	Peso líquido	Volume (m³)	Peso bruto	Unidades por lote
1001201	Tê Reduzida 90° ENCOLAR 25/20	0,041485	0,01553	4,89	110
1001202	Tê Reduzida 90° ENCOLAR 32/25	0,068423	0,02244	7,33	100
1001203	Tê Reduzida 90° ENCOLAR 40/32	0,11165	0,03129	9,505	80
1001204	Tê Reduzida 90° ENCOLAR 50/40	0,171302	0,04879	11,72	65
1001205	Tê Reduzida 90° ENCOLAR 63/50	0,3286	0,06347	13,93	40
1001206	Tê Reduzida 90° ENCOLAR 75/63	0,51098	0,04117	10,86	20
1001207	Tê Reduzida 90° ENCOLAR 90/75	0,852058	0,04717	10,915	12
1001208	Tê Reduzida 90° ENCOLAR 110/90	1,49745	0,06150	15,895	10
1001209	Tê Reduzida 90° ENCOLAR 32/20	0,062173	0,02244	6,705	100
1001210	Tê Reduzida 90° ENCOLAR 40/20	0,092133	0,03129	8,865	90
1001211	Tê Reduzida 90° ENCOLAR 40/25	0,102713	0,03129	8,79	80
1001212	Tê Reduzida 90° ENCOLAR 50/20	0,159225	0,04117	10,99	65
1001213	Tê Reduzida 90° ENCOLAR 50/25	0,152763	0,04117	10,57	65
1001214	Tê Reduzida 90° ENCOLAR 50/32	0,15884	0,04117	10,965	65
1001215	Tê Reduzida 90° ENCOLAR 63/20	0,265762	0,06347	14,075	50
1001216	Tê Reduzida 90° ENCOLAR 63/25	0,267262	0,06347	14,15	50
1001217	Tê Reduzida 90° ENCOLAR 63/32	0,312762	0,06347	16,425	50
1001218	Tê Reduzida 90° ENCOLAR 63/40	0,323962	0,06347	16,985	50
1001219	Tê Reduzida 90° ENCOLAR 75/32	0,4778	0,03648	10,15	20
1001220	Tê Reduzida 90° ENCOLAR 75/40	0,484823	0,04117	11,355	22
1001221	Tê Reduzida 90° ENCOLAR 75/50	0,48323	0,04117	10,305	20
1001222	Tê Reduzida 90° ENCOLAR 90/40	0,82465	0,03682	10,445	12
1001223	Tê Reduzida 90° ENCOLAR 90/50	0,812567	0,03682	10,3	12



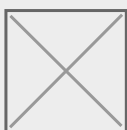


## Acessórios de pressão PVC-U

# Tê reduzida 90° colar

## ITEM 010

REFERÊNCIA	DESCRIÇÃO	Peso líquido	Volume (m³)	contenido.Peso bruto	Unidades por lote
1001224	Tê Reduzida 90° ENCOLAR 90/63	0,82915	0,03682	10,499	12
1001225	Tê Reduzida 90° ENCOLAR 110/50	1,40845	0,06150	15,005	10
1001226	Tê Reduzida 90° ENCOLAR 110/63	1,42845	0,06150	15,205	10
1001227	Tê Reduzida 90° ENCOLAR 110/75	1,43095	0,06150	15,23	10
1001228	Tê Reduzida 90° ENCOLAR 125/63	1,834929	0,06347	13,6745	7
1001229	Tê Reduzida 90° ENCOLAR 125/75	1,836357	0,06347	13,6845	7
1001230	Tê Reduzida 90° ENCOLAR 125/90	1,888214	0,06347	14,48	7
1001231	Tê Reduzida 90° ENCOLAR 125/110	1,977786	0,06150	14,765	7
1001232	Tê Reduzida 90° ENCOLAR 140/75	2,503675	0,04880	10,59	4
1001233	Tê Reduzida 90° ENCOLAR 140/90	2,559425	0,04880	10,813	4
1001234	Tê Reduzida 90° ENCOLAR 140/110	2,632425	0,04880	11,105	4
1001235	Tê Reduzida 90° ENCOLAR 140/125	2,718675	0,04880	11,45	4
1001236	Tê Reduzida 90° ENCOLAR 160/90	3,4215	0,06150	11,185	3
1001237	Tê Reduzida 90° ENCOLAR 160/110	3,4465	0,06150	11,26	3
1001238	Tê Reduzida 90° ENCOLAR 160/125	3,439833	0,06150	11,24	3
1001239	Tê Reduzida 90° ENCOLAR 160/140	3,708167	0,06150	12,045	3
1001240	Tê Reduzida 90° ENCOLAR 200/110	5,24155	0,06347	11,27	2
1001241	Tê Reduzida 90° ENCOLAR 200/125	5,18405	0,06347	11,155	2
1001242	Tê Reduzida 90° ENCOLAR 200/140	5,33155	0,06347	11,45	2
1001243	Tê Reduzida 90° ENCOLAR 200/160	5,45655	0,06347	11,7	2
1001580	Tê Reduzida 90° ENCOLAR 225/125	8,2445	0,06150	9,165	1
1001581	Tê Reduzida 90° ENCOLAR 225/140	7,1945	0,06150	8,115	1
1001582	Tê Reduzida 90° ENCOLAR 225/160	8,0245	0,06150	8,945	1



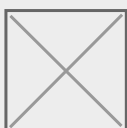


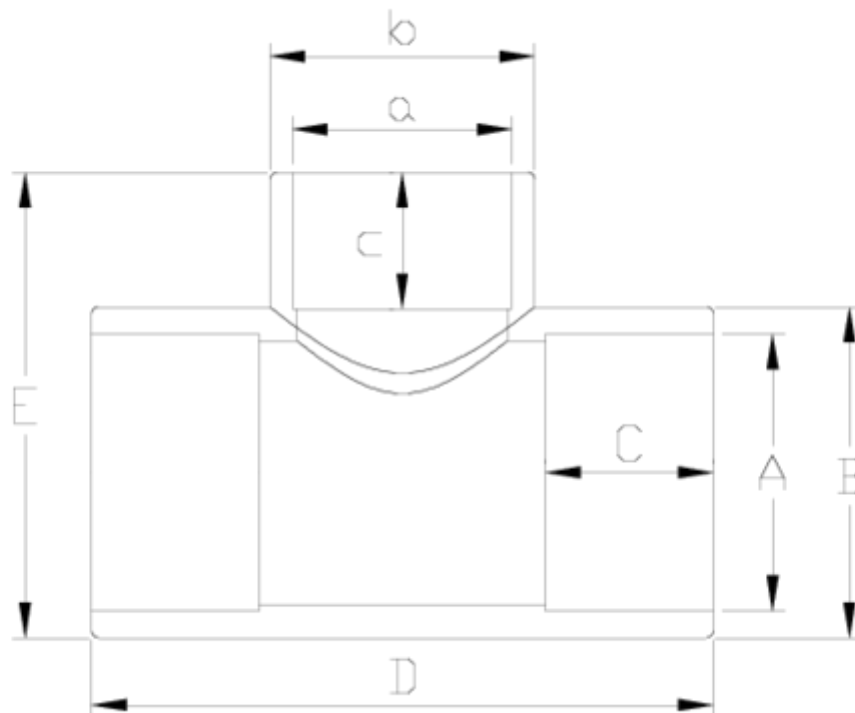
## Acessórios de pressão PVC-U

# Tê reduzida 90° colar

## ITEM 010

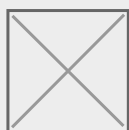
REFERÊNCIA	DESCRIÇÃO	Peso líquido	Volume (m <sup>3</sup> )	contenido.Peso bruto	Unidades por lote
1001583	Tê Reduzida 90° ENCOLAR 225/200	7,2895	0,06150	8,21	1





## ITEM 010 | Tê reduzida 90° colar

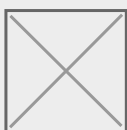
Código	A/a	Peso (g)	B	C	b	c	D	E	PN	MEDIDA
01201	25/20	37	33	19	27	16	66	47	PN16	MÉTRICO
01209	32/20	61	40	22	27	16	79	57	PN16	MÉTRICO
01202	32/25	65	40	22	32	19	79	58	PN16	MÉTRICO
01210	40/20	87	50	22	27	16	95	66	PN16	MÉTRICO
01211	40/25	101	50	26	32	19	95	67	PN16	MÉTRICO
01203	40/32	105	50	26	40	22	95	70	PN16	MÉTRICO
01213	50/25	149	60	26	32	19	114	78	PN16	MÉTRICO
01214	50/32	152	60	31	40	22	114	80	PN16	MÉTRICO
01204	50/40	161	60	31	50	26	114	84	PN16	MÉTRICO
01215	63/20	295	76	31	27	16	142	90	PN16	MÉTRICO





## ITEM 010 | Tê reduzida 90° colar

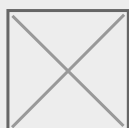
01216	63/25	298	76	31	32	19	142	93	PN16	MÉTRICO
01217	63/32	300	76	31	40	22	142	96	PN16	MÉTRICO
01218	63/40	303	76	38	50	26	142	100	PN16	MÉTRICO
01205	63/50	318	76	38	62	31	142	102	PN16	MÉTRICO
01219	75/32	531	91	38	41	22	171	109	PN16	MÉTRICO
01220	75/40	465	89	45	50	26	167	114	PN16	MÉTRICO
01221	75/50	163	89	44	60	31	167	117	PN16	MÉTRICO
01206	75/63	574	89	44	76	38	167	126	PN16	MÉTRICO
01222	90/40	832	107	44	50	26	200	132	PN16	MÉTRICO
01223	90/50	951	107	51	60	31	200	140	PN16	MÉTRICO
01224	90/63	940	107	51	76	38	200	140	PN16	MÉTRICO
01207	90/75	947	107	51	92	44	200	150	PN16	MÉTRICO
01225	110/50	1200	130	51	60	31	237	158	PN16	MÉTRICO
01226	110/63	1292	130	61	76	38	237	165	PN16	MÉTRICO
01227	110/75	1307	130	61	92	44	237	169	PN16	MÉTRICO
01208	110/90	1316	130	61	110	51	237	173	PN16	MÉTRICO
01228	125/63	1760	145	69	76	38	277	173	PN16	MÉTRICO
01229	125/75	1748	145	69	89	44	277	180	PN16	MÉTRICO
01230	125/90	1825	145	69	108	51	277	188	PN16	MÉTRICO
01231	125/110	1924	145	69	130	61	277	197	PN16	MÉTRICO
01232	140/75	2407	163	76	89	44	295	195	PN16	MÉTRICO
01233	140/90	2498	163	76	107	51	295	202	PN16	MÉTRICO
01234	140/110	2576	163	76	130	61	295	212	PN16	MÉTRICO
01235	140/125	2640	163	76	145	69	295	220	PN16	MÉTRICO
01236	160/90	3520	186	86	107	51	334	237	PN10	MÉTRICO
01237	160/110	3840	186	86	130	61	334	247	PN10	MÉTRICO





## ITEM 010 | Tê reduzida 90° colar

01238	160/125	3900	186	86	145	69	334	255	<b>PN10</b>	MÉTRICO
01239	160/140	4125	186	86	163	76	334	262	<b>PN10</b>	MÉTRICO
01240	200/110	5990	226	106	131	61	408	287	<b>PN10</b>	MÉTRICO
01241	200/125	6489	226	106	148	69	408	295	<b>PN10</b>	MÉTRICO
01242	200/140	6614	226	106	164	76	408	302	<b>PN10</b>	MÉTRICO
01243	200/160	6936	226	106	182	82	408	308	<b>PN10</b>	MÉTRICO
01244	225/125	7750	252	119	148	69	470	321	<b>PN10</b>	MÉTRICO
01245	225/140	7980	252	119	164	76	470	328	<b>PN10</b>	MÉTRICO
01246	225/160	8160	252	119	182	86	470	338	<b>PN10</b>	MÉTRICO
01247	225/200	8630	252	119	226	106	470	358	<b>PN10</b>	MÉTRICO





## Documentación del Producto



## Certificados del Producto



## Certificados de la Empresa

