



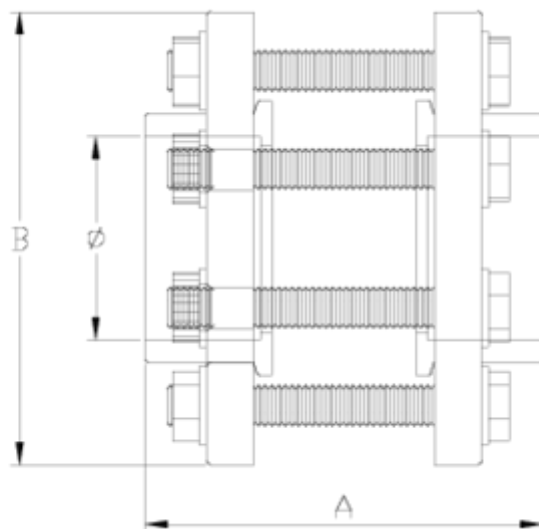
Válvulas de retención System®

União flange, cônico PVC-U

ITEM 288

| REFERÊNCIA | DESCRIÇÃO | Peso líquido | Volume (m³) | Peso bruto | Unidades por lote |
|------------|--------------------------------|--------------|-------------|------------|-------------------|
| 1010304 | União Flange PLANO VC 75 | 2,267 | 0,00891 | 4,72 | 2 |
| 1010305 | União Flange CONICO VC 90 | 4,1658 | 0,00892 | 4,365 | 1 |
| 1010306 | União Flange CONICO VC 110 | 4,9215 | 0,01553 | 5,26 | 1 |
| 1010307 | União Flange CONICO VC 125 | 5,5965 | 0,01553 | 5,935 | 1 |
| 1010308 | União Flange CONICO VC 140 | 6,7515 | 0,01553 | 7,09 | 1 |
| 1010309 | União Flange CONICO VC 160 | 9,9435 | 0,02244 | 10,445 | 1 |
| 1010310 | União Flange PLANO VC 63 | 2,0263 | 0,00891 | 4,24 | 2 |
| 1010317 | União Flange PLANO VC 250 | 20,8782 | 0,04717 | 21,52 | 1 |
| 1010318 | União Flange PLANO VC 315 | 24,045 | 0,16000 | 26,5 | 1 |
| 1010325 | União Flange PLANO VC 200-PN10 | 12,937 | 0,03682 | 13,5 | 1 |
| 1010326 | União Flange PLANO VC 225 | 13,127 | 0,03682 | 13,68 | 1 |





ITEM 288 | União flange, cónico PVC-U

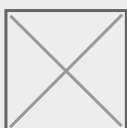
| Código | f tubo | Peso (g) | DN | A | B | C | Agujeros | PN | MEDIDA |
|--------|-----------|----------|-----|-----|-----|-----|----------|------|---------|
| 10310 | 63 | 3550 | 65 | 143 | 165 | 38 | 18x4 | PN16 | MÉTRICO |
| 10304 | 75 | 3650 | 65 | 162 | 185 | 44 | 18x4 | PN16 | MÉTRICO |
| 10305 | 90 | 4256 | 80 | 196 | 200 | 51 | 18x8 | PN16 | MÉTRICO |
| 10306 | 110 | 5002 | 100 | 205 | 220 | 60 | 18x8 | PN16 | MÉTRICO |
| 10307 | 125 | 5533 | 110 | 231 | 230 | 69 | 18x8 | PN16 | MÉTRICO |
| 10308 | 140 | 6512 | 125 | 257 | 250 | 76 | 18x8 | PN16 | MÉTRICO |
| 10309 | 160 | 9804 | 150 | 280 | 285 | 86 | 22x8 | PN10 | MÉTRICO |
| 10325 | 200-PN 10 | 13382 | 200 | 327 | 340 | 106 | 22x8 | PN10 | MÉTRICO |
| 10326 | 225 | 12172 | 200 | 354 | 340 | 127 | 22x8 | PN10 | MÉTRICO |
| 10317 | 250 | 19674 | 250 | 398 | 399 | 131 | 22x12 | PN10 | MÉTRICO |





ITEM 288 | União flange, cónico PVC-U

| | | | | | | | | | |
|-------|-----|-------|-----|-----|-----|-----|-------|----------------|---------|
| 10318 | 315 | 25200 | 300 | 490 | 450 | 164 | 22x12 | PN10 | MÉTRICO |
| 10272 | 400 | 51100 | 400 | 438 | 580 | 207 | 26x16 | MÉTRICO | MÉTRICO |





Documentação do Produto



Certificados do Produto

Certificados da Empresa

