

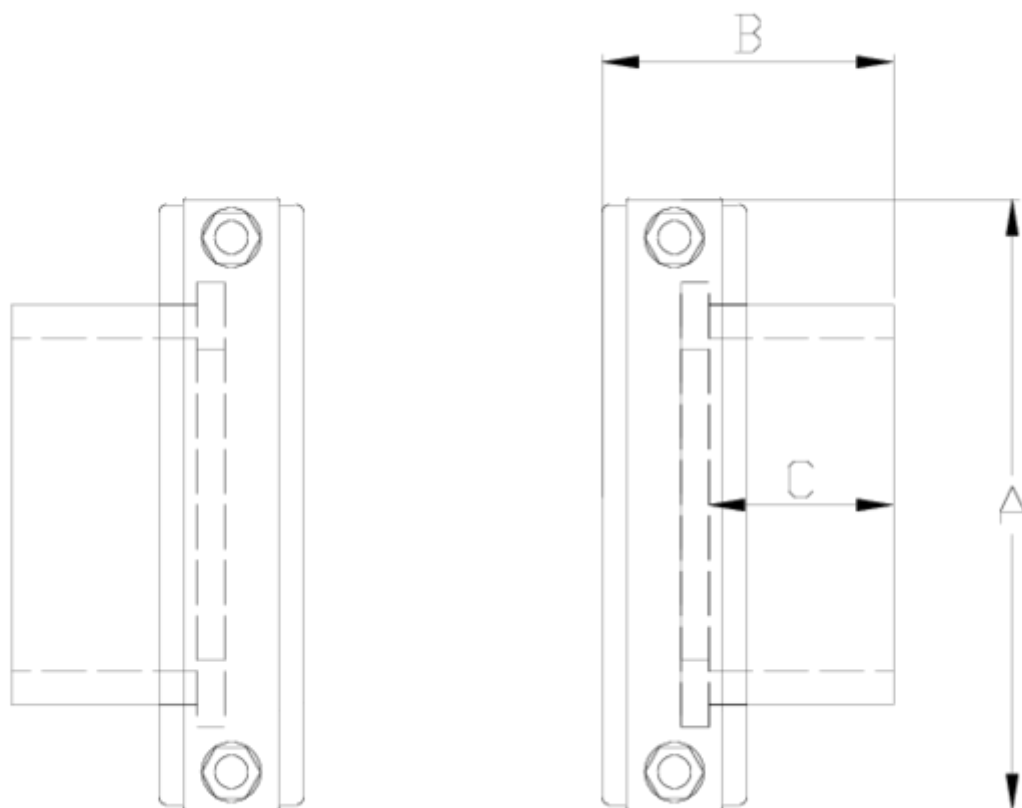


## Válvulas borboleta Netvitc System®

# União flange vm Netvitc System® salida colar ITEM 177

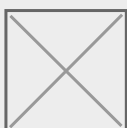
REFERÊNCIA	DESCRIÇÃO	Peso líquido	Volumen (m <sup>3</sup> )	Peso bruto	Unidades por lote
109N410	União Flange VM SNS ENC 63	0,6269	0,00473	0,744	1
109N411	União Flange VM SNS ENC 75	1,8829	0,00473	2	1
109N412	União Flange VM SNS ENC 90	1,3279	0,00473	1,445	1
109N413	União Flange VM SNS ENC 110	1,6699	0,00473	1,787	1
109N414	União Flange VM SNS ENC 125	2,2133	0,01553	2,54	1
109N415	União Flange VM SNS ENC 140	2,8533	0,01553	3,18	1
109N416	União Flange VM SNS ENC 160	4,1483	0,02243	4,636	1
109N417	União Flange VM SNS ENC 200	5,937	0,02244	6,51	1
109N418	União Flange VM SNS ENC 225	6,997	0,03129	7,57	1





## ITEM 177 | União flange vm Netvitc System® salida colar

CÓDIGO	f	BRIDA	Pesos	A	B	C	PN	MEDIDA
9N010	63	75	632	125	58	36	PN10	MÉTRICO
9N011	75	75	590	138	65	44	PN10	MÉTRICO
9N012	90	90	1090	164	79.5	52	PN10	MÉTRICO
9N013	110	110	1502	188	85.5	61	PN10	MÉTRICO
9N014	125	125	2040	203	103	70	PN10	MÉTRICO
9N015	140	140	2848	224	112	78	PN10	MÉTRICO
9N016	160	160	3624	251	117	86	PN10	MÉTRICO
9N017	200	200	5524	297	147.5	106	PN6	MÉTRICO
9N018	225	200	6544	297	161	120	PN6	MÉTRICO





## Documentação do Produto



## Certificados do Produto

## Certificados da Empresa

