



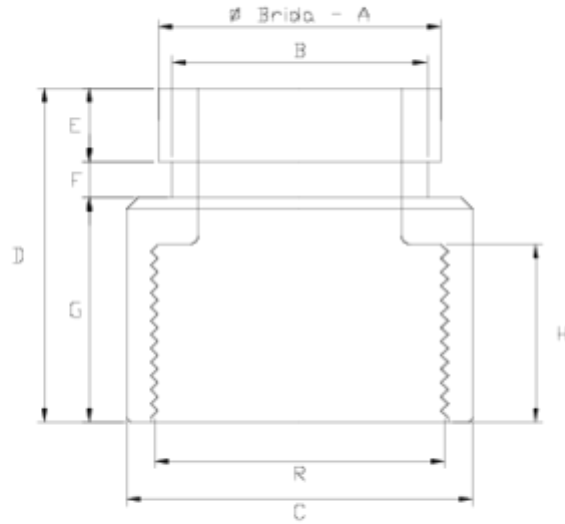
Manguito Netvitc System® com base

## União Netvitc® salida r/h NPT

### ITEM 923

| REFERÊNCIA | DESCRIÇÃO                    | Peso líquido | Volumen (m <sup>3</sup> ) | Peso bruto | Unidades por lote |
|------------|------------------------------|--------------|---------------------------|------------|-------------------|
| 110N207    | União NETVITC R/fêmea 2" NPT | 0            | 0,00891                   | 0          | 20                |
| 110N209    | União NETVITC R/fêmea 3" NPT | 0,465        | 0,02457                   | 9,69       | 20                |
| 110N210    | União NETVITC R/fêmea 4" NPT | 0,663        | 0,03129                   | 7,203      | 10                |





## ITEM 923 | União Netvitc® salida r/h NPT

| CÓDIGO | f<br>BRIDA-<br>A | R  | PESO<br>(g) | B   | C   | D   | E  | F  | G  | H  | PN   | MEDIDA |
|--------|------------------|----|-------------|-----|-----|-----|----|----|----|----|------|--------|
| 10n207 | 2"               | 2" | 169         | 56  | 75  | 72  | 16 | 8  | 48 | 34 | PN10 | NPT    |
| 10n209 | 3"               | 3" | 335         | 83  | 110 | 88  | 16 | 11 | 62 | 46 | PN10 | NPT    |
| 10n210 | 4"               | 4" | 630         | 110 | 131 | 105 | 16 | 11 | 77 | 43 | PN10 | NPT    |





## Documentação do Produto



## Certificados do Produto

## Certificados da Empresa

