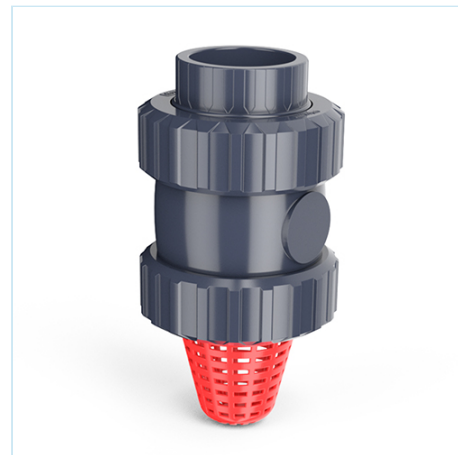


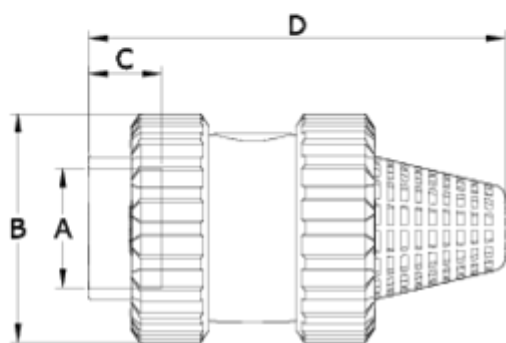


## Válvulas de retenção de ligação

# V. Antirretorno de pie, salida colar junta cierre EPDM ITEM 272

REFERÊNCIA	DESCRIÇÃO	Peso líquido	Volumen (m <sup>3</sup> )	Peso bruto	Unidades por lote
1016101	VALVULA ANTIRRETORNO PIE S/ENC 20	0,128	0,01553	5,45	40
1016102	VALVULA ANTIRRETORNO PIE S/ENC 25	0,163	0,02244	6,84	40
1016103	VALVULA ANTIRRETORNO PIE S/ENC 32	0,2735	0,02244	8,524	30
1016104	VALVULA ANTIRRETORNO PIE S/ENC 40	0,445	0,03129	9,47	20
1016105	VALVULA ANTIRRETORNO PIE S/ENC 50	0,6485	0,02244	7,984	12
1016106	VALVULA ANTIRRETORNO PIE S/ENC 63	1,0824	0,04836	13,08	12
1016107	VALVULA ANTIRRETORNO PIE S/ENC 75	2,092	0,03129	8,995	4
1016108	VALVULA ANTIRRETORNO PIE S/ENC 90	3,276	0,03129	7,345	2
1016179	VALVULA ANTIRRETORNO PIE S/ENC 90-110	3,5418	0,03129	7,6566	2





## ITEM 272 | V. Antirretorno de pie, salida colar junta cierre EPDM

Código EPDM	A	Peso	B	C	D	PN	MEDIDA
16101	20	123	52	17	104	PN16	MÉTRICO
16102	25	160	59	19	116	PN16	MÉTRICO
16103	32	266	69	24	145	PN16	MÉTRICO
16104	40	435	85	26	163	PN16	MÉTRICO
16105	50	650	99	31	173	PN16	MÉTRICO
16106	63	1000	116	38	206	PN16	MÉTRICO
16107	75	2500	150	44	269	PN10	MÉTRICO
16108	90	4000	178	51	312	PN10	MÉTRICO
16179	110	4235	178	61	325	PN10	MÉTRICO





## Documentação do Produto



## Certificados do Produto

## Certificados da Empresa

